

TECHLAM

The sintered stone Revolution

TECHLAM

The sintered stone Revolution

Índice / Index

TECHLAM

■ 04 - 07

Colección / Collection

■ 09 - 66

Proyectos / Projects

■ 67 - 75

Fachadas ventiladas / Ventilated façades

■ 76 - 80

Apéndice Técnico / Technical Booklet

■ 81 - 99

Diseño a libro / Design Bookmatch

■ 82 - 84

Colección y sus gráficas / Collection and their graphics

■ 85

Espesores y acabados / Thicknesses and finishes

■ 86 - 89

Certificados y sostenibilidad / Certifications & Sustainability

■ 90 - 91

Características / Features

■ 92 - 93

Lista de packaging / Packaging list

■ 94 - 96

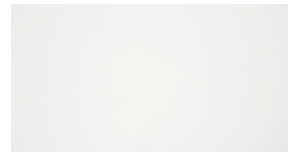
Grosos, usos y acabados / Thicknesses, applications and finishes

■ 97

Limpieza, mantenimiento / Cleaning, maintenance

■ 98 - 99

Índice Colección / Index Collection



Pure Ice 11



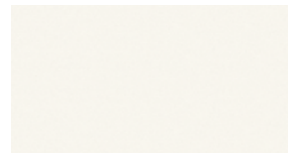
Bianco Lasa 13



Taj Mahal 20



Breccia Brown 27



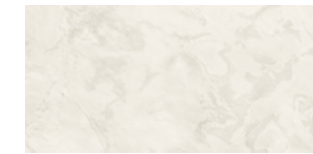
Pure Neu 11



Montblanc 14



Kaledonia 21



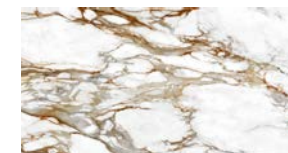
Slate Ivory 28



Pure Bone 11



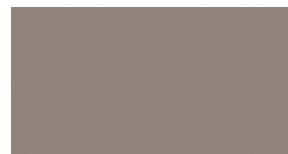
Calacatta White 15



Essential Gold 22



Travertino Pearl 29



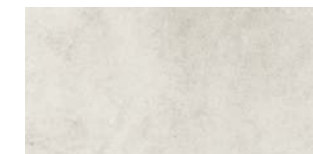
Pure Antracita 11



Marvel Gold 16



Bellagio 23



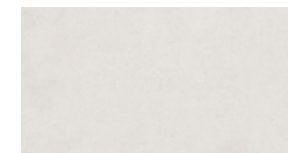
Hydra Argen 31



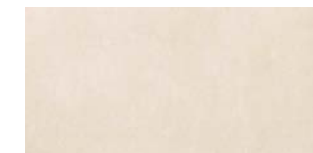
Pure Coal 11



Kalos Bianco 17



Limestone 24



Hydra Beige 31



Pure Black 11



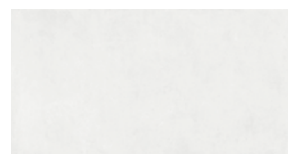
Macchia Gold 18



Colossal Cream 25



Blaze Snow 33



Tesa 12



Tropical Green 19



Patagonia 26



Blaze Dark 33



Strattos 34



Zahir Perle 38



Vulcano Coal 43



Supergrey 50



Pierre Bleue 56



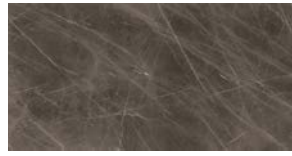
Starlight 63



Coralina 35



Thar 39



Ferox 44



Ceppo 51



Bloomcore 57



Steel White 37



Urban 40



Nuvola 45



Tambora 52



Tektonika 58



Steel Corten 37



Thundra 41



Fior di Bosco 46



Basalt Black 53



Cosmopolitan Black 59



Steel Dark 37



Vulcano Concrete 43



Forest 47



Rust Corten 55



Opium Black 60



Steel Chrome 37



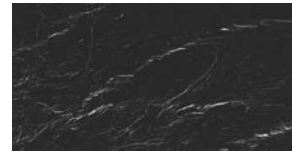
Vulcano Ceniza 43



Amazonia 48



Rust Cooper 55



Concerto 61



Steel Marine 37



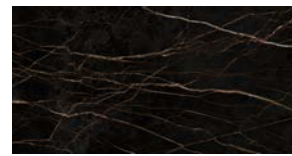
Vulcano Roca 43



Regio 49



Rust Iron 55



St. Laurent 62

¿Qué es Techlam?

Techlam es una marca referente dentro de la marca paraguas Levantina Group y una de las marcas de referencia, a nivel mundial, de piedra sinterizada. Siendo la marca pionera en España desde 2007.

Levantina Group es la marca líder a nivel mundial desde 1959, en el sector de la piedra, que controla toda la cadena de suministro (desde la extracción hasta la distribución final), a través de distintos productos, modelos de negocio y canales de distribución.

Techlam, es la piedra sinterizada de alta gama, con ilimitadas posibilidades y belleza natural hipnótica e inspiradora.

What is Techlam?

Techlam is a benchmark brand within the Levantina Group umbrella and is one of the leading brands of sintered stone worldwide. It has been the pioneer brand in Spain since 2007.

Levantina Group has been a global market leader in the stone sector since 1959, controlling the entire supply chain (from extraction to final distribution), through different products, business models and distribution channels.

Techlam is the high-end sintered stone with unlimited possibilities and natural beauty that hypnotises and inspires.



Propósito, Misión, Visión y Valores de Techlam

Propósito

Mejorar la vida de las comunidades, construyendo un futuro sostenible, mediante la creación de espacios únicos, de una belleza natural incomparable, gracias a las Posibilidades Ilimitadas que ofrece nuestra piedra sinterizada.

Misión

Ofrecer un Universo de Ilimitadas Posibilidades, llenas de belleza e inspiración, para la creación de espacios indoor y outdoor, únicos e hipnóticos, a través de sus superficies de piedra sinterizada de alta gama, versátiles y sostenibles.

Visión

Ser la marca líder de piedra sinterizada, reconocida por nuestro carácter pionero y vanguardista, como referente en tendencias y en crear los diseños más bellos, exclusivos e innovadores, gracias a nuestro know-how como artesanos de la piedra natural.

Valores de Techlam

Sostenibilidad, Innovación, Calidad, Pasión.

Techlam's Purpose, Mission, Vision and Values

Purpose

Thanks to the Unlimited Possibilities that our sintered stone offers, we can improve the life of communities and build a sustainable future by creating unique spaces with unparalleled natural beauty.

Mission

Offer a Universe of *Unlimited* Possibilities, full of beauty and inspiration, to create unique and hypnotic indoor and outdoor spaces with its high-end sintered stone surfaces, thanks to its versatility and sustainability.

Vision

Be the leading brand in sintered stone, recognised for our pioneering and cutting-edge character, and set the benchmark in trends and in creating the most beautiful, exclusive and innovative designs, thanks to our expertise and craftsmanship in natural stone.

Techlam's Values

Sustainability, Innovation, Quality, Passion.

Propuesta única de valor de Techlam y pilares de su posicionamiento

Pilares de su posicionamiento:

Sostenibilidad, versatilidad ilimitada, Know-how, innovación, vanguardia y la calidad que garantiza la tecnología más avanzada.

Propuesta única de valor:

Techlam logra crear los diseños más exclusivos y bellos, gracias al **Know-How de sus trabajadores**, que desde 1959, se ha transmitido de veteranos a jóvenes. **Auténticos artesanos de la piedra natural**, que son capaces de integrar la belleza única de la naturaleza, en esta **superficie de piedra sinterizada**, tan innovadora y sostenible, con la **máxima calidad**, que garantiza la **tecnología más avanzada**.

Techlam's unique value proposition and the pillars of its position

Pillars of its position:

Sustainability, unlimited versatility, know-how, innovation, Avant-garde, and quality that guarantees the most advanced technology.

Unique value proposition:

Techlam achieves and creates the most exclusive and beautiful designs thanks to the know-how of its employees, which, since 1959, has been passed down from the older to the younger generation. Authentic natural stone craftsmen, who are capable of integrating nature's unique beauty into this sintered stone surface, that is so very innovative and sustainable with maximum quality, allowing it to guarantee the most advanced technology.

La piedra sinterizada Techlam, atributos y aplicaciones

Techlam es el mayor especialista en piedra sinterizada, pionero en España desde el 2007:

- Fabrica todos los formatos que se pueden encontrar en el mercado, desde el 3 mm al 20 mm (3 mm, 5 mm, 6 mm, 12 mm y 20 mm).
- Fabrica tablas para la industria del mueble, naval, fachadas, revestimientos y suelos exteriores e interiores, así como encimeras de cocina y baño.
- Gracias a la evolución de la tecnología empleada, podemos trabajar con un abanico de colores y gráficas, que permite desarrollar diseños de una variedad infinita.
- Además, el cuerpo de la tabla de piedra sinterizada tiene posibilidades de diseño de las distintas arcillas.

Techlam, High-end Sintered Stone, attributes and applications

Techlam is the leading specialist in sintered stone, and has been a pioneer in Spain since 2007:

- *It manufactures all formats that can be found on the market, from 3 mm to 20 mm (3 mm, 5 mm, 6 mm, 12 mm and 20 mm).*
- *It produces slabs for the naval industry, furniture, façades, cladding and interior floors, as well as kitchen and bathroom countertops.*
- *Thanks to the evolution of the technology used, we can work with a range of colours and graphics, which allows us to develop an infinite variety of designs.*
- *In addition, the body of the sintered stone slab offers design possibilities for different clays.*

Atributos de la piedra sinterizada Techlam

Techlam Sintered stone attributes

*Para acabados mate / *For matte finishes



Impermeabilidad
Waterproof qualities



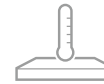
Superficie higiénica
Hygienic surfaces



Fácil de limpiar
Easy cleaning



Resistente a rayos UVA
UV resistant



Resistencia al fuego y a altas temperaturas
Heat resistant



Idóneo para contacto con alimentos
Suitable for food contact



Respetuoso con el medioambiente
Environmental-friendly



Reciclable
Recyclable



***Alta resistencia a las manchas**
*High stain resistant



Ligero
Light weight



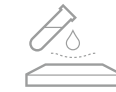
Resistencia al desgaste
Resistant to wear & tear



***Resistencia al rayado**
*Scratch Resistant



Colores inalterables
Unalterable colours



***Resistencia a productos químicos**
*Chemical product resistant



Bacteriostático
Bacteriostatic

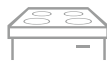
Aplicaciones de la piedra sinterizada Techlam

Exterior e Interior:

- Es idóneo para un sinfín de aplicaciones interiores y exteriores: pavimentos, paredes, encimeras, fachadas, revestimientos o mobiliario. Se pueden crear espacios y ambientes únicos. Las superficies de piedra sinterizada proporcionan un universo de ilimitadas posibilidades.
- Es importante resaltar como fortaleza de la piedra sinterizada Techlam, su utilización para exteriores, ideal para cocinas de exterior, por su gran resistencia a la intemperie.
- La piedra sinterizada, gracias a sus atributos: bacteriostática, higiénica, alta resistencia a las manchas y rayaduras, resistencia al calor, fácil limpieza, durabilidad, etc es perfecta para dos estancias tan exigentes como son la cocina y el baño, donde la funcionalidad y la belleza son las protagonistas.



Paredes interiores
Indoor walls



Encimeras
Countertops



Pavimentos exteriores
Outdoor floors



Mobiliario
Furniture



Pavimentos interiores
Indoor floors



Fachadas y revestimientos exteriores
Outdoor façades and surfaces

Techlam sintered stone applications

Outdoor and Indoor:

- It is the ideal solution for endless interior and exterior applications: floors, walls, worktops, façades, cladding or furniture. It can be used to create unique spaces and environments. Sintered stone surfaces offer a universe of unlimited possibilities.
- It is important to highlight as one of Techlam sintered stone 's strengths that it can be used outdoors, making it ideal for outdoor kitchens, thanks to its exceptional resistance to extreme weather conditions.
- Sintered stone is perfect for spaces such as kitchens and bathrooms thanks to its many beneficial qualities: bacteriostatic, hygienic, high stain resistant and scratches, heat resistant, durable, and easy to clean. The combination of functionality and beauty makes it an ideal choice for these demanding spaces.



Acabados, formatos y espesores

Finishes, formats & thicknesses



Mate / Matt

3 - 5 - 6 - 12 - 20 mm

0,12" - 0,20" - 0,24" - 0,47" - 0,79"

Nuestro acabado mate confiere a la superficie un aspecto natural, de altas prestaciones técnicas y estéticas, está diseñado para resistir el desgaste cotidiano, las manchas y los agentes atmosféricos. Ideal para quienes buscan una combinación de estética extraordinaria y funcionalidad práctica en el diseño de interiores y exteriores, perfecto para aplicaciones comerciales.

With high technical and aesthetic features, our matt finish gives the surface a natural look that is designed to resist daily wear and tear, stains and atmospheric conditions. It's ideal for those who seek for interior and exterior designs the combination between extraordinary aesthetics and practicality, making it the perfect choice for commercial applications.



Pulido / Polished

6 - 12 - 20 mm

0,24" - 0,47" - 0,79"

Nuestra técnica de pulido perfecciona la superficie de cada pieza otorgándole brillo, esplendor y profundidad. Este acabado transmite la belleza y la elegancia de los materiales más refinados, generando una estética perfecta y manteniendo altísimas prestaciones técnicas. Es una superficie que constituye la elección ideal para quienes buscan en sus proyectos lujo y elegancia.

Our polish method enhances the surface of each piece by bestowing it brightness, radiance and deepness. This finish expresses the beauty and elegance of the more prestigious materials, generating perfect aesthetics whilst maintaining extremely high technical features. It is a surface that makes the perfect choice for those who seek in their projects luxury and elegance.



3D Carving

6 - 12 - 20 mm

0,24" - 0,47" - 0,79"

Acabado que aporta un sutil relieve que se observa al incidir la luz sobre la superficie. Nuestra tecnología proporciona naturalidad, creando un efecto visual extraordinariamente realista. Esta superficie añade profundidad y carácter a nuestras piezas e invita al tacto.

This finish provides a subtle raised print that can be seen when the light shines upon the surface. Our technology provides naturalness, creating truly realistic optical effects. This surface adds depth and character to our pieces and is beckoned to be touched.



Abujardado / Bush Hammered

3 - 5 mm

0,12" - 0,20"

La textura creada por el abujardado es uniforme, rugosa y agradable al tacto creando un acabado visualmente atractivo y único lo que lo convierte en una opción muy popular.

The texture created by the Bush-Hammered finish is consistent, rough and pleasant to the touch. It creates an attractive visual finish, making it a very popular option.



Slate

3 - 5 mm

0,12" - 0,20"

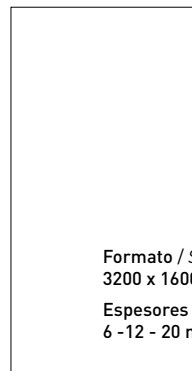
Relieve que dota a nuestras piezas de un acabado agradable y natural. Slate es un acabado atemporal, acogedor y funcional para todos los espacios.

Raised surface that bestows our pieces with a natural and pleasant finish. Slate is a timeless, welcoming and functional finish for all spaces.

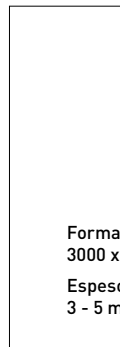
Full Body

La simbiosis perfecta de técnica y diseño, el cuerpo de nuestro material es único, colores y texturas en consonancia con la superficie de nuestras piezas.

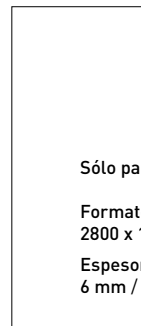
The perfect symbiosis of technique and design, the body of our material is unique, colours and textures in harmony with the surface of our pieces.



Formato / Size
3200 x 1600 mm / 126" x 63"
Espesores / Thicknesses
6 - 12 - 20 mm / 0,24" - 0,47" - 0,79"

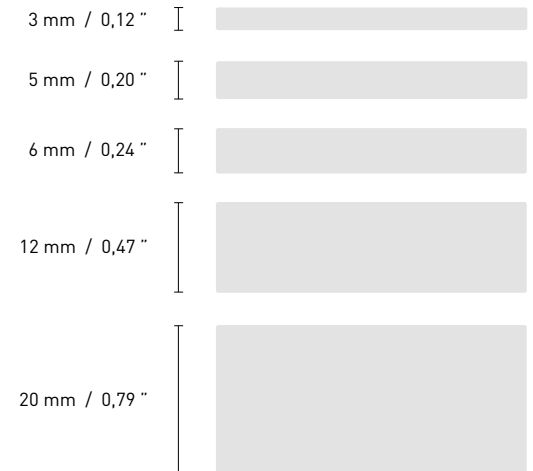


Formato / Size
3000 x 1000 mm / 118" x 39,4"
Espesores / Thicknesses
3 - 5 mm / 0,12" - 0,20"



Sólo para proyectos / For projects only

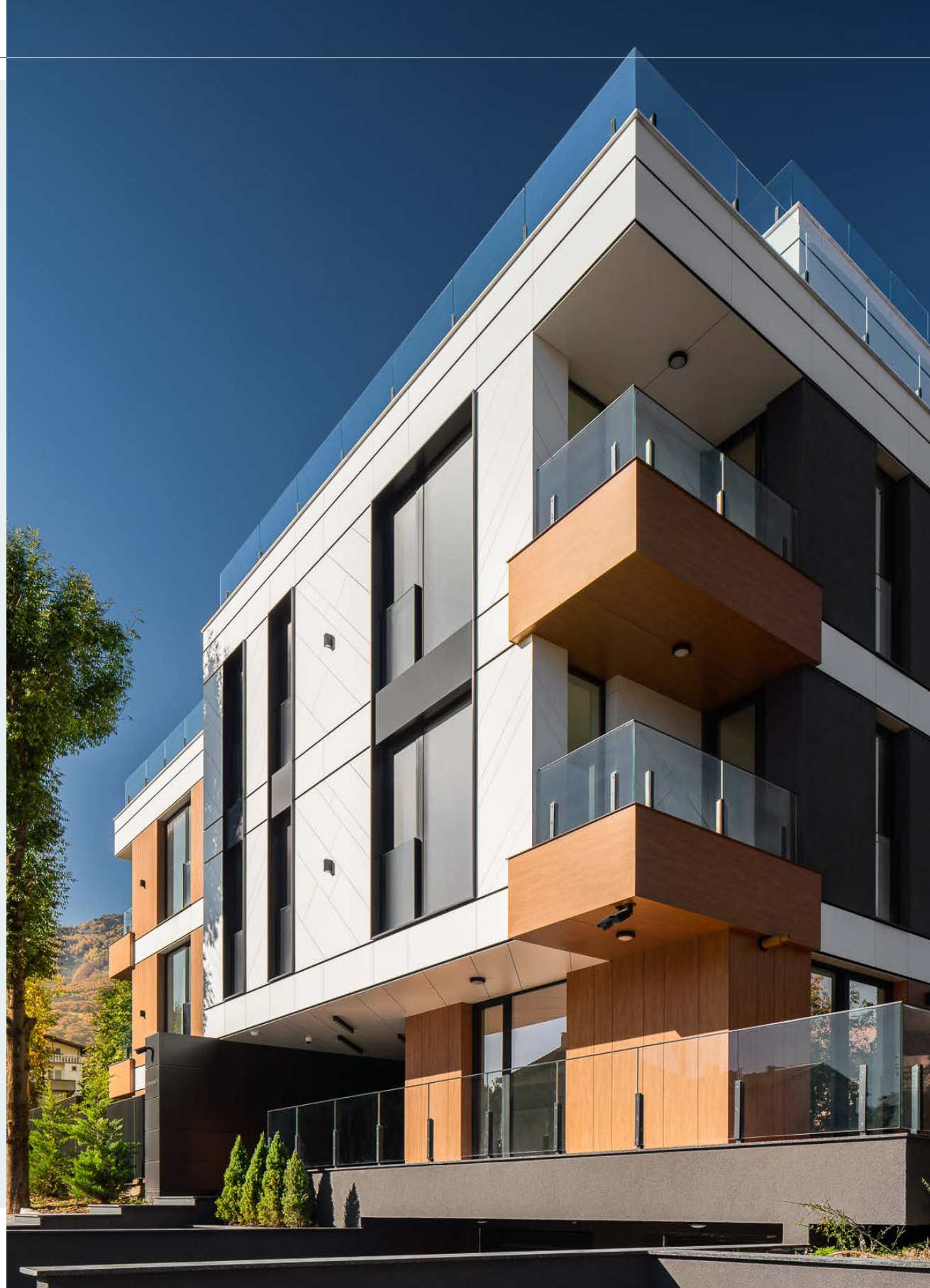
Formato / Size
2800 x 1200 mm / 110,2" x 47,2"
Espesores / Thicknesses
6 mm / 0,24"



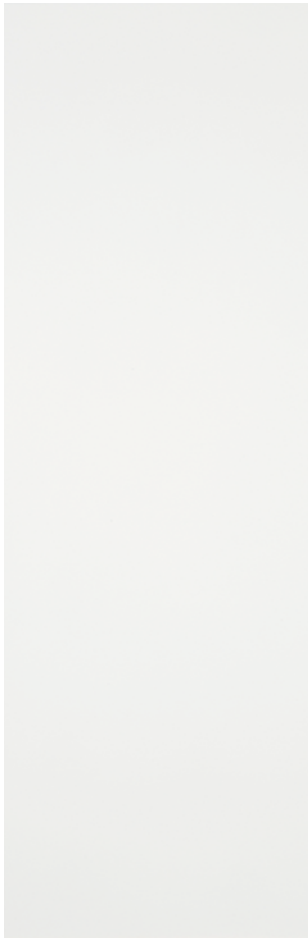
Colección
Collection

Formato / Size
3200 x 1600 mm / 126"x 63"
Espesores / Thicknesses
6 - 12 - 20 mm / 0,24" - 0,47" - 0,79"

Formato / Size
3000 x 1000 mm / 118"x 39,4"
Espesores / Thicknesses
3 - 5 mm / 0,12" - 0,20"

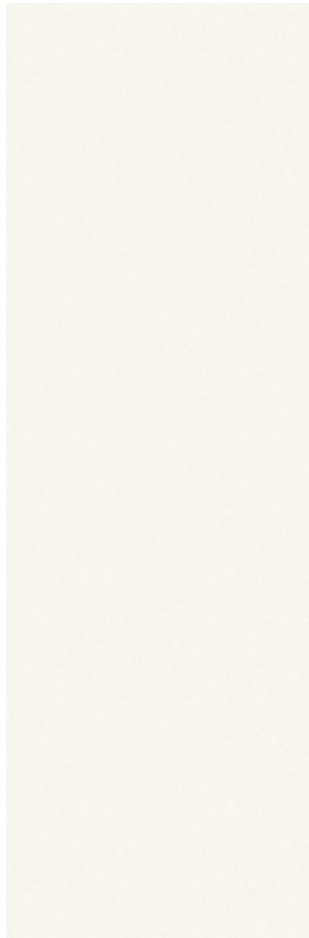


Pure Ice



Mate / Matt
3 - 5 mm / 0,12" - 0,20"
6 - 12 - 20 mm / 0,24" - 0,47" - 0,79"
Pulido / Polished
6 - 12 - 20 mm / 0,24" - 0,47" - 0,79"

Pure Neu



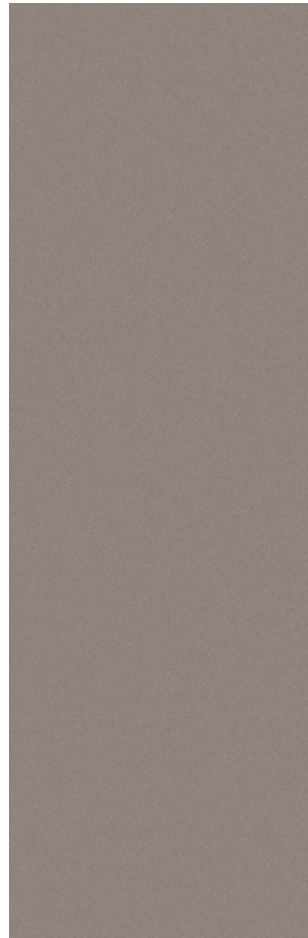
Mate / Matt
3 - 5 mm / 0,12" - 0,20"

Pure Bone



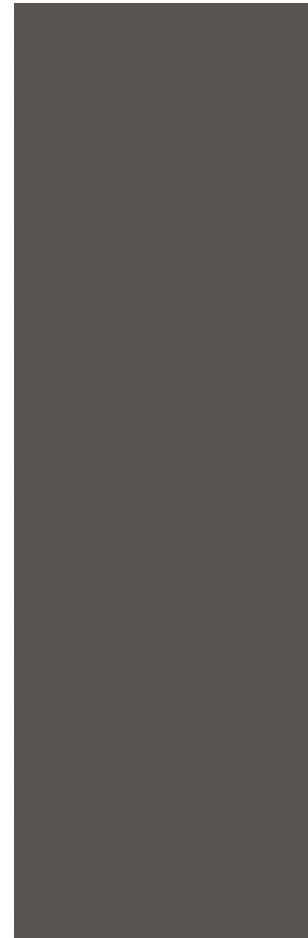
Mate / Matt
3 - 5 mm / 0,12" - 0,20"

Pure Antracita



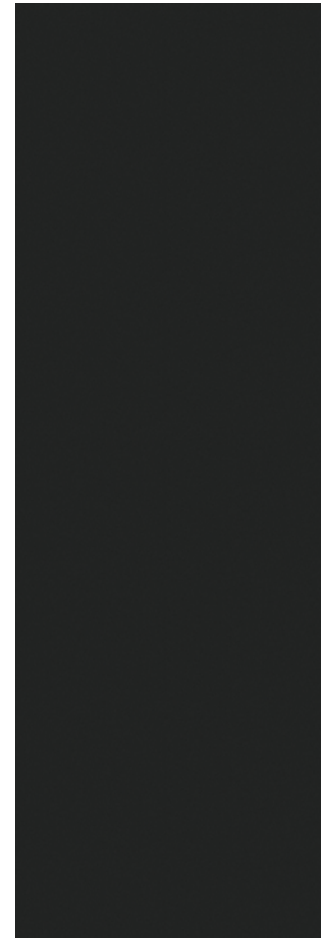
Mate / Matt
3 - 5 mm / 0,12" - 0,20"

Pure Coal



Mate / Matt
3 - 5 mm / 0,12" - 0,20"

Pure Black



Mate / Matt
3 - 5 mm / 0,12" - 0,20"
6 - 12 - 20 mm / 0,24" - 0,47" - 0,79"



12

Tesa

Mate / Matt
3 - 5 mm / 0,12" - 0,20"

Mate / Matt
Full Body 6 - 12 - 20 mm / 0,24" - 0,47" - 0,79"

Formato / Size
3200 x 1600 mm / 126" x 63"
Espesores / Thicknesses
6 - 12 - 20 mm / 0,24" - 0,47" - 0,79"

Formato / Size
3000 x 1000 mm / 118" x 39,4"
Espesores / Thicknesses
3 - 5 mm / 0,12" - 0,20"





Bianco Lasa

Mate / Matt

3 - 5 mm / 0,12" - 0,20"

6 - 12 - 20 mm / 0,24" - 0,47" - 0,79"

Pulido / Polished

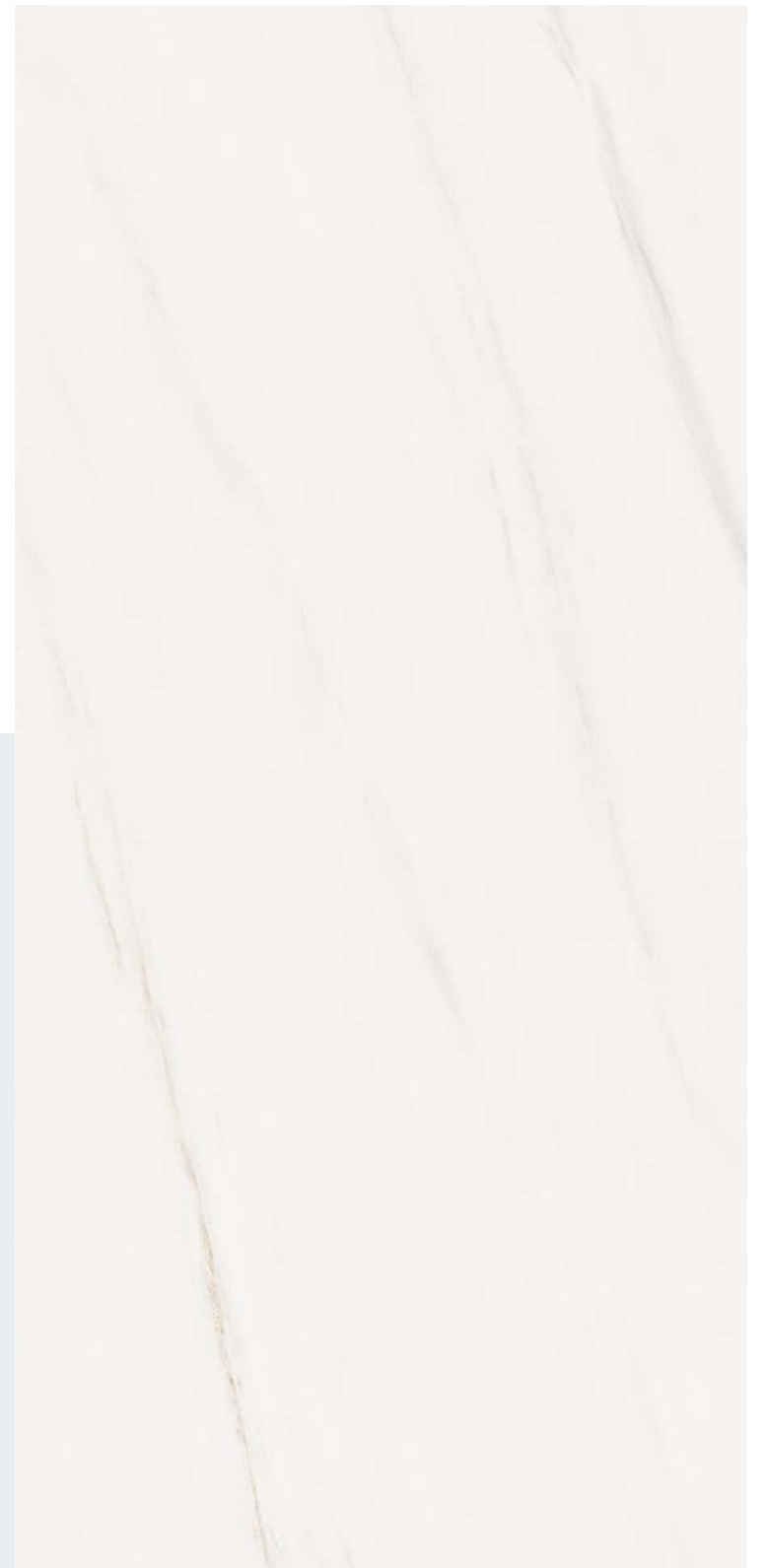
6 - 12 - 20 mm / 0,24" - 0,47" - 0,79"



Design
Bookmatch

Formato / Size
3200 x 1600 mm / 126" x 63"
Espesores / Thicknesses
6 - 12 - 20 mm / 0,24" - 0,47" - 0,79"

Formato / Size
3000 x 1000 mm / 118" x 39,4"
Espesores / Thicknesses
3 - 5 mm / 0,12" - 0,20"





Montblanc

Mate / Matt

6 -12 - 20 mm / 0,24" - 0,47" - 0,79"

Pulido / Polished

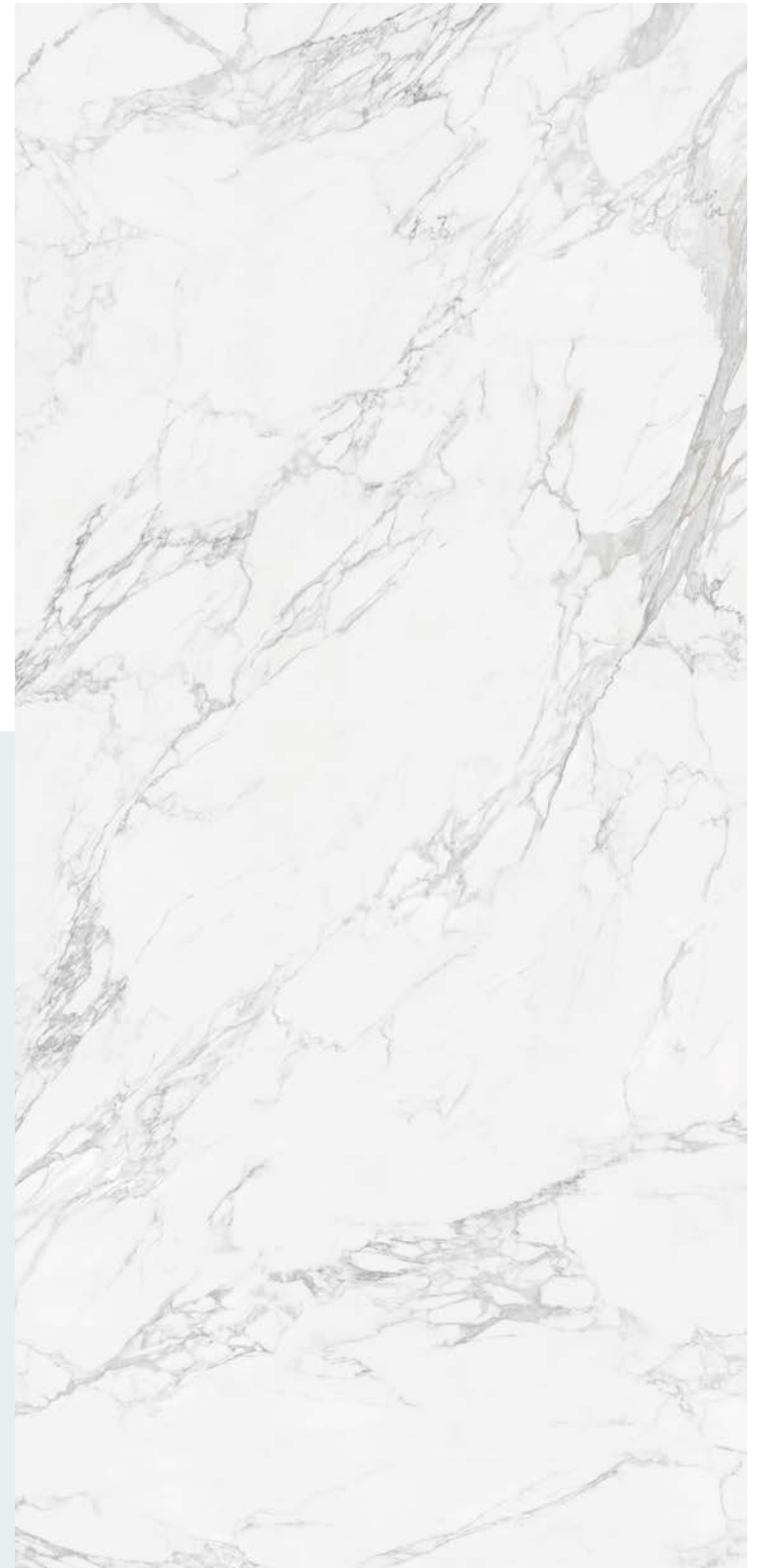
6 -12 - 20 mm / 0,24" - 0,47" - 0,79"



Design
Bookmatch

Formato / Size
3200 x 1600 mm / 126" x 63"

Espesores / Thicknesses
6 -12 - 20 mm / 0,24" - 0,47" - 0,79"



Calacatta White

Mate / Matt

3 - 5 mm / 0,12" - 0,20"

6 - 12 - 20 mm / 0,24" - 0,47" - 0,79"

Pulido / Polished

6 - 12 - 20 mm / 0,24" - 0,47" - 0,79"



Design
Bookmatch

Formato / Size
3200 x 1600 mm / 126" x 63"
Espesores / Thicknesses
6 - 12 - 20 mm / 0,24" - 0,47" - 0,79"

Formato / Size
3000 x 1000 mm / 118" x 39,4"
Espesores / Thicknesses
3 - 5 mm / 0,12" - 0,20"



16

Marvel Gold

Mate / Matt

3 - 5 mm / 0,12" - 0,20"
6 - 12 - 20 mm / 0,24" - 0,47" - 0,79"

Pulido / Polished

6 - 12 - 20 mm / 0,24" - 0,47" - 0,79"

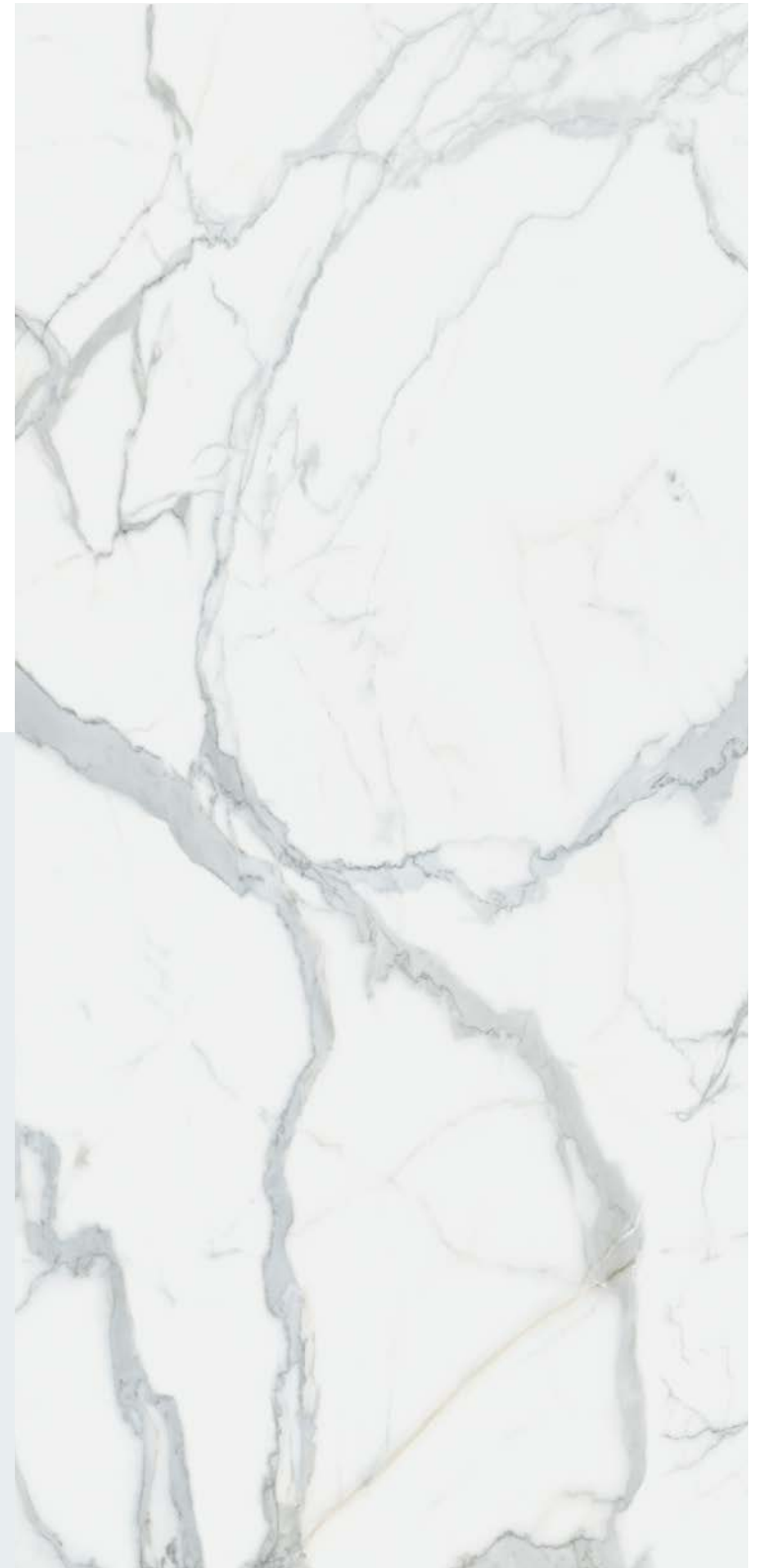


Design
Bookmatch

Formato / Size
3200 x 1600 mm / 126" x 63"
Espesores / Thicknesses
6 - 12 - 20 mm / 0,24" - 0,47" - 0,79"

Formato / Size
3000 x 1000 mm / 118" x 39,4"
Espesores / Thicknesses
3 - 5 mm / 0,12" - 0,20"





Kalos Bianco

Mate / Matt

3 - 5 mm / 0,12" - 0,20"

6 - 12 - 20 mm / 0,24" - 0,47" - 0,79"

Pulido / Polished

6 - 12 - 20 mm / 0,24" - 0,47" - 0,79"



Design
Bookmatch

Formato / Size
3200 x 1600 mm / 126" x 63"
Espesores / Thicknesses
6 - 12 - 20 mm / 0,24" - 0,47" - 0,79"

Formato / Size
3000 x 1000 mm / 118" x 39,4"
Espesores / Thicknesses
3 - 5 mm / 0,12" - 0,20"



18



Macchia Gold

Mate / Matt

3 - 5 mm / 0,12" - 0,20"

6 - 12 - 20 mm / 0,24" - 0,47" - 0,79"

Pulido / Polished

6 - 12 - 20 mm / 0,24" - 0,47" - 0,79"



Design
Bookmatch

Formato / Size
3200 x 1600 mm / 126" x 63"
Espesores / Thicknesses
6 - 12 - 20 mm / 0,24" - 0,47" - 0,79"


Formato / Size
3000 x 1000 mm / 118" x 39,4"
Espesores / Thicknesses
3 - 5 mm / 0,12" - 0,20"

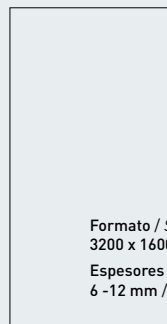


Tropical Green

Mate / Matt
6 -12 mm / 0,24" - 0,47"

Pulido / Polished
6 -12 mm / 0,24" - 0,47"

 Design
Bookmatch



Formato / Size
3200 x 1600 mm / 126" x 63"
Espesores / Thicknesses
6 -12 mm / 0,24" - 0,47"





20

Taj Mahal

Mate / Matt

Full Body 6 -12 - 20 mm / 0,24" - 0,47" - 0,79"

Pulido / Polished

Full Body 6 -12 - 20 mm / 0,24" - 0,47" - 0,79"

Formato / Size
3200 x 1600 mm / 126" x 63"
Espesores / Thicknesses
6 -12 - 20 mm / 0,24" - 0,47" - 0,79"





Kaledonia

Mate / Matt
6 -12 mm / 0,24" - 0,47"

Pulido / Polished
6 -12 mm / 0,24" - 0,47"



Design
Bookmatch

Formato / Size
3200 x 1600 mm / 126" x 63"
Espesores / Thicknesses
6 -12 mm / 0,24" - 0,47"





Essential Gold

Mate / Matt

6 - 12 - 20 mm / 0,24" - 0,47" - 0,79"

Pulido / Polished

6 - 12 - 20 mm / 0,24" - 0,47" - 0,79"



Design
Bookmatch

Formato / Size
3200 x 1600 mm / 126" x 63"

Espesores / Thicknesses
6 - 12 - 20 mm / 0,24" - 0,47" - 0,79"





Bellagio

Mate / Matt

6 -12 - 20 mm / 0,24" - 0,47" - 0,79"

Pulido / Polished

6 -12 - 20 mm / 0,24" - 0,47" - 0,79"



Design
Bookmatch

Formato / Size
3200 x 1600 mm / 126" x 63"

Espesores / Thicknesses
6 -12 - 20 mm / 0,24" - 0,47" - 0,79"



24

Limestone

Mate / Matt

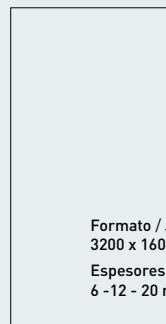
3 - 5 mm / 0,12" - 0,20"

Abujardado / Bush Hammered

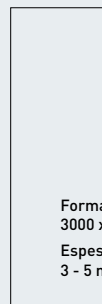
3 - 5 mm / 0,12" - 0,20"

3D Carving

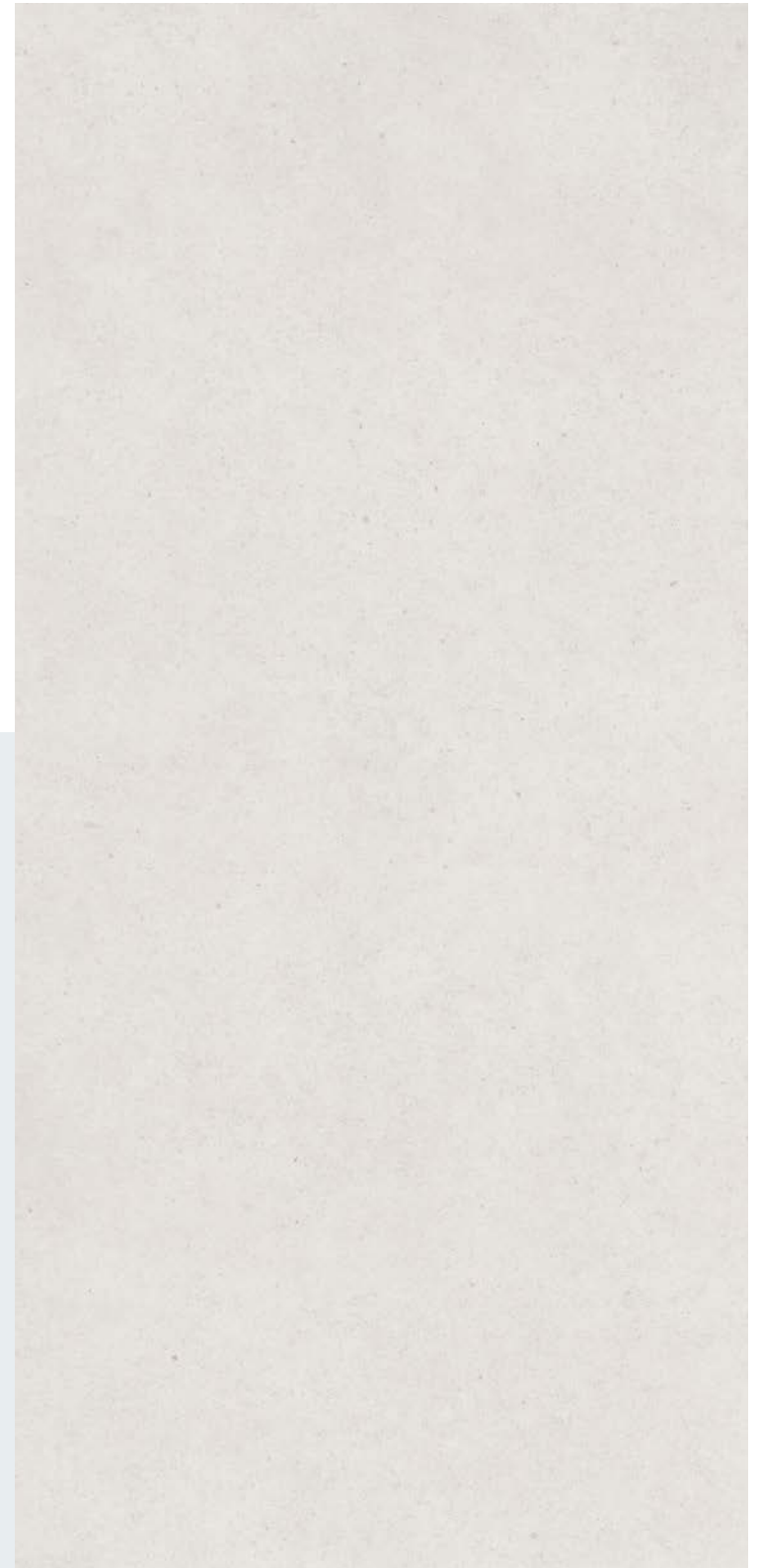
Full Body 6 - 12 - 20 mm / 0,24" - 0,47" - 0,79"



Formato / Size
3200 x 1600 mm / 126" x 63"
Espesores / Thicknesses
6 - 12 - 20 mm / 0,24" - 0,47" - 0,79"



Formato / Size
3000 x 1000 mm / 118" x 39,4"
Espesores / Thicknesses
3 - 5 mm / 0,12" - 0,20"





Colossal Cream

Mate / Matt

Full Body 6 - 12 - 20 mm / 0,24" - 0,47" - 0,79"

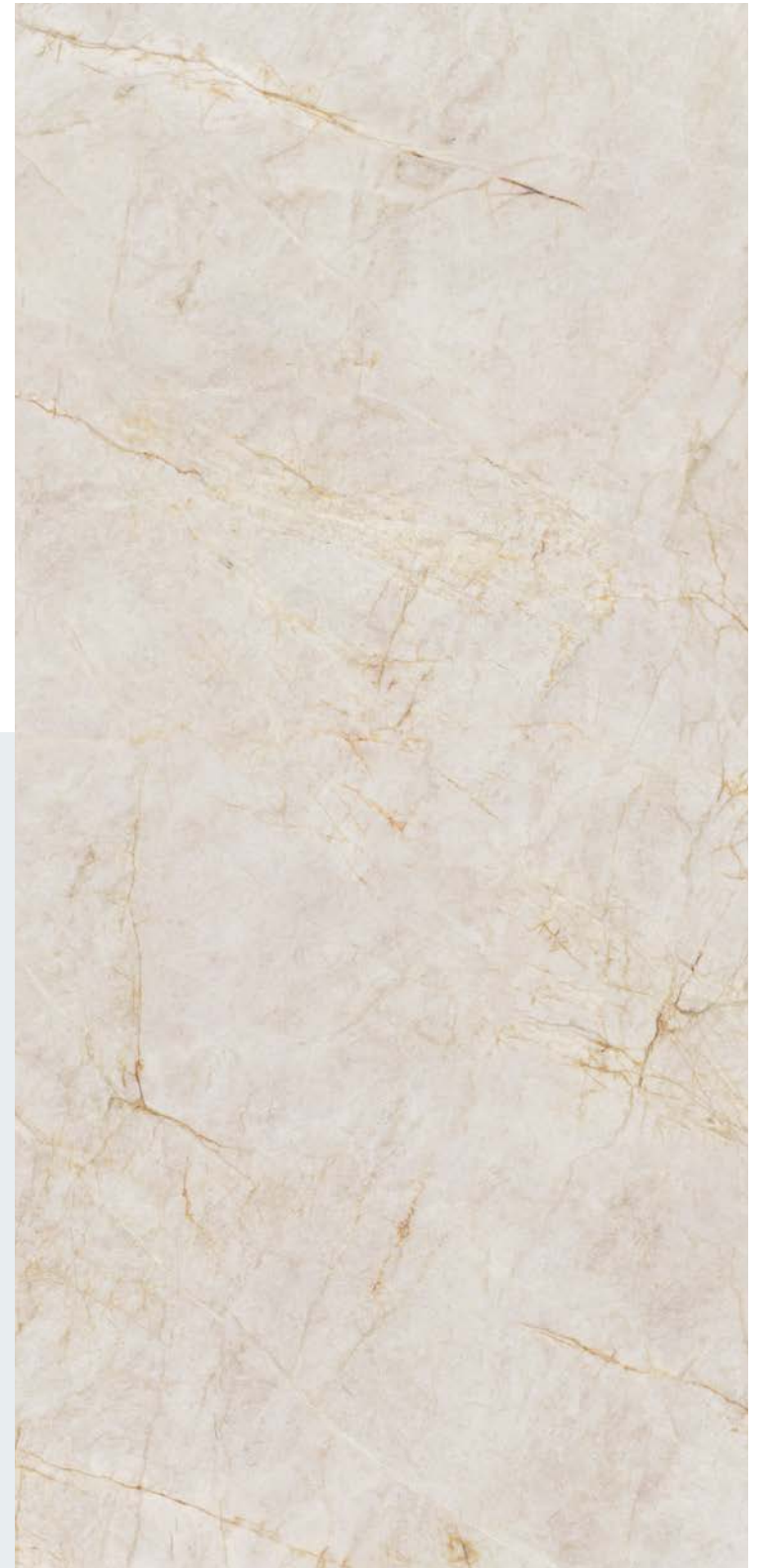
Pulido / Polished

Full Body 6 - 12 - 20 mm / 0,24" - 0,47" - 0,79"



Design
Bookmatch

Formato / Size
3200 x 1600 mm / 126" x 63"
Espesores / Thicknesses
6 - 12 - 20 mm / 0,24" - 0,47" - 0,79"





26

Patagonia

Mate / Matt

Full Body 6 - 12 mm / 0,24" - 0,47"

Pulido / Polished

Full Body 6 - 12 mm / 0,24" - 0,47"



Design
Bookmatch

Formato / Size
3200 x 1600 mm / 126" x 63"
Espesores / Thicknesses
6 - 12 mm / 0,24" - 0,47"





Breccia Brown

3D Carving

Full Body 6 - 12 - 20 mm / 0,24" - 0,47" - 0,79"



Design
Bookmatch

Formato / Size
3200 x 1600 mm / 126" x 63"
Espesores / Thicknesses
6 - 12 - 20 mm / 0,24" - 0,47" - 0,79"



28

Slate Ivory

Slate
5 mm / 0,20"

Formato / Size
3000 x 1000 mm / 118"x 39,4"
Espesores / Thicknesses
5 mm / 0,20"





Travertino Pearl

Mate / Matt

3 - 5 mm / 0,12" - 0,20"

Full Body 6 - 12 - 20 mm / 0,24" - 0,47" - 0,79"

Abujardado / Bush Hammered

3 - 5 mm / 0,12" - 0,20"

3D Carving

Full Body 6 - 12 - 20 mm / 0,24" - 0,47" - 0,79"

Formato / Size
3200 x 1600 mm / 126" x 63"

Espesores / Thicknesses
6 - 12 - 20 mm / 0,24" - 0,47" - 0,79"

Formato / Size
3000 x 1000 mm / 118" x 39,4"

Espesores / Thicknesses
3 - 5 mm / 0,12" - 0,20"

TECHLAM®
HYDRA ARGEN

Formato / Size
3000 x 1000 mm / 118" x 39,4"
Espesores / Thicknesses
3 - 5 mm / 0,12" - 0,20"



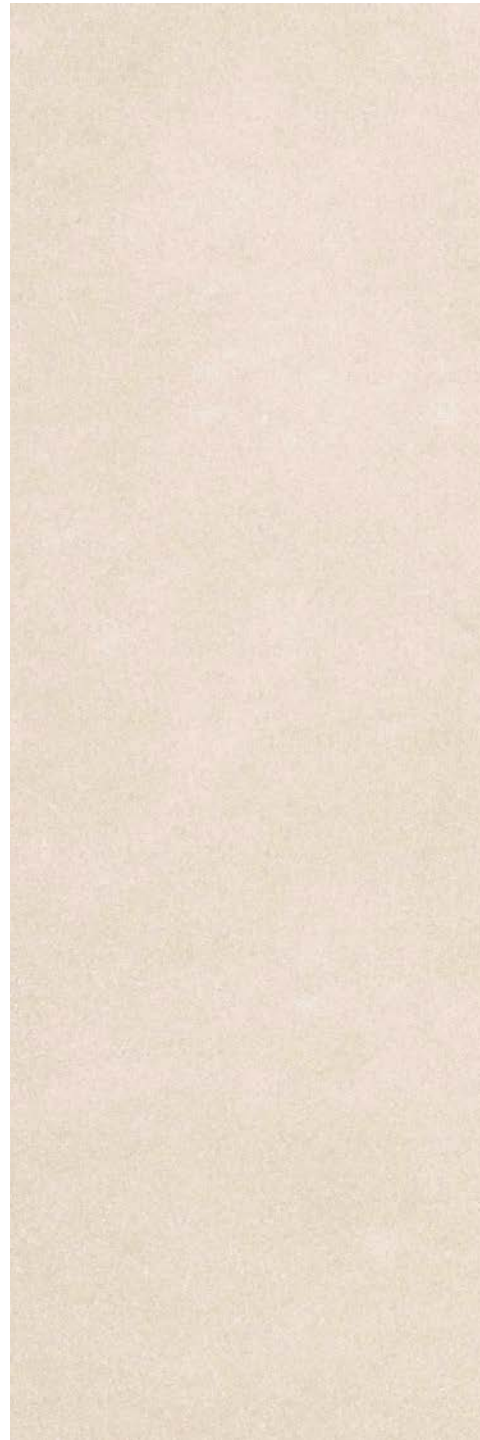
TECHLAM®
HYDRA BEIGE





Hydra Argen

Mate / *Matt*
3 - 5 mm / 0,12" - 0,20"



Hydra Beige

Mate / *Matt*
3 - 5 mm / 0,12" - 0,20"

TECHLAM®
BLAZE DARK

Formato / Size
3000 x 1000 mm / 118" x 39,4"
Espesores / Thicknesses
3 - 5 mm / 0,12" - 0,20"



TECHLAM®
BLAZE SNOW



Blaze Snow

Mate / Matt
3 - 5 mm / 0,12" - 0,20"



Blaze Dark

Mate / Matt
3 - 5 mm / 0,12" - 0,20"



Strattos

Mate / Matt

3 - 5 mm / 0,12" - 0,20"

Abujardado / Bush Hammered

3 - 5 mm / 0,12" - 0,20"

Formato / Size
3000 x 1000 mm / 118"x 39,4"
Espesores / Thicknesses
3 - 5 mm / 0,12" - 0,20"





Coralina

Mate / Matt

3 - 5 mm / 0,12" - 0,20"

Abujardado / Bush Hammered

3 - 5 mm / 0,12" - 0,20"

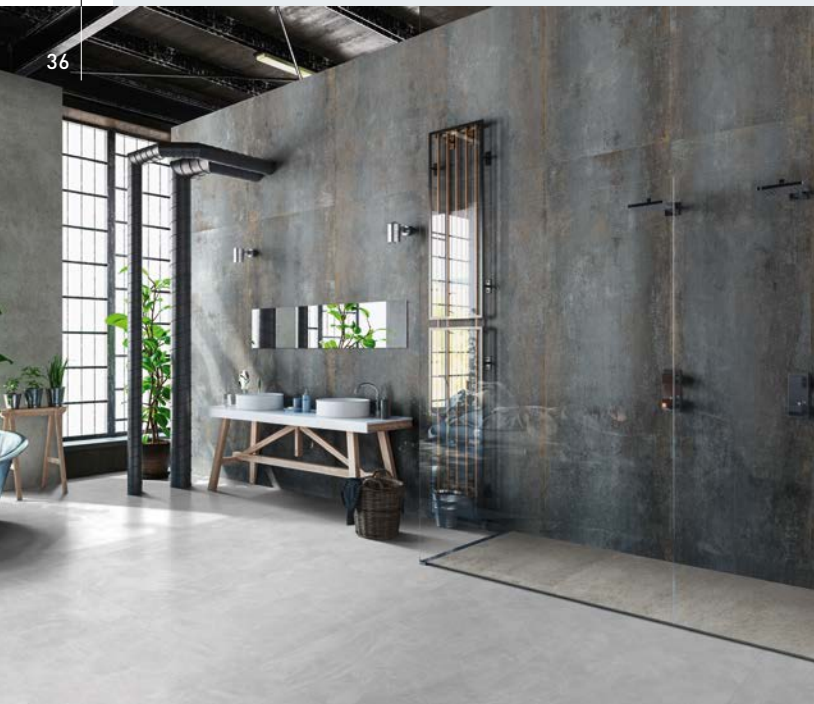
Formato / Size
3000 x 1000 mm / 118" x 39,4"
Espesores / Thicknesses
3 - 5 mm / 0,12" - 0,20"



TECHLAM®
PURE NEU, STEEL CORTEN

Formato / Size
3000 x 1000 mm / 118" x 39,4"
Espesores / Thicknesses
3 - 5 mm / 0,12" - 0,20"

TECHLAM®
STEEL CHROME



Steel White



Mate / Matt
3 - 5 mm / 0,12" - 0,20"

Steel Corten



Mate / Matt
3 - 5 mm / 0,12" - 0,20"

Steel Dark



Mate / Matt
3 - 5 mm / 0,12" - 0,20"

Steel Chrome



Mate / Matt
3 - 5 mm / 0,12" - 0,20"

Steel Marine



Mate / Matt
3 - 5 mm / 0,12" - 0,20"



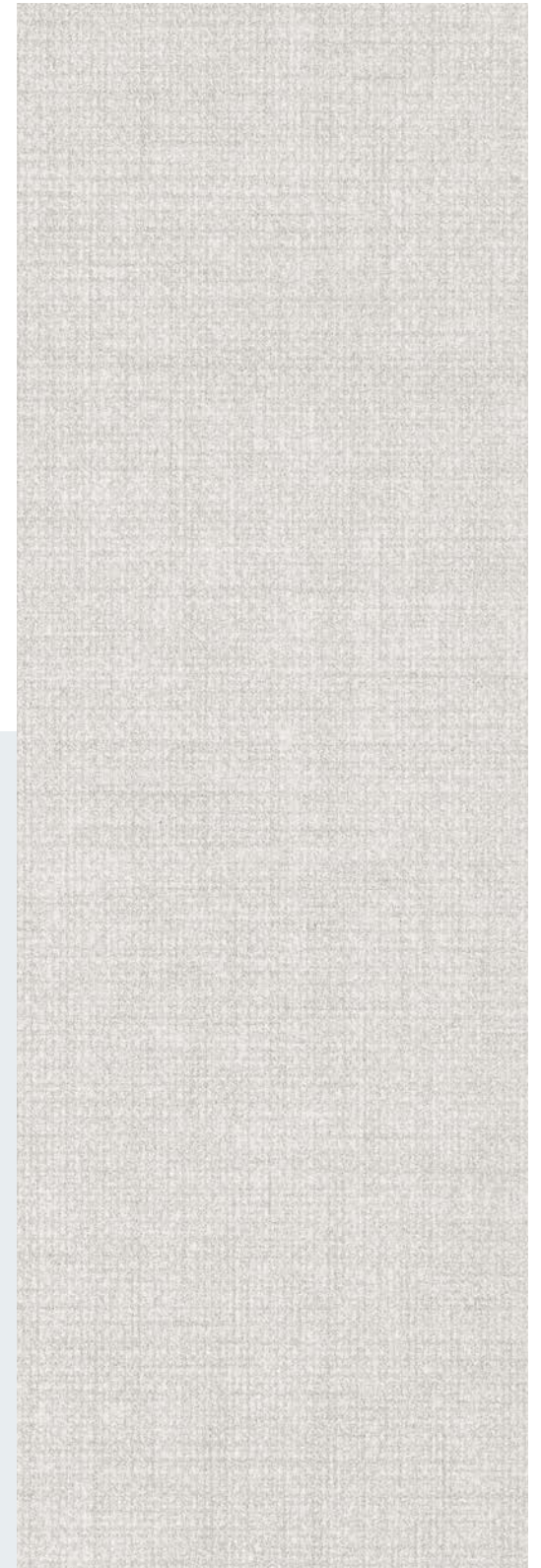
38

Zahir Perle

Mate / Matt

3 - 5 mm / 0,12" - 0,20"

Formato / Size
3000 x 1000 mm / 118" x 39,4"
Espesores / Thicknesses
3 - 5 mm / 0,12" - 0,20"

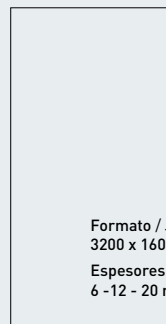




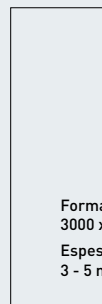
Thar

Mate / Matt
3 - 5 mm / 0,12" - 0,20"

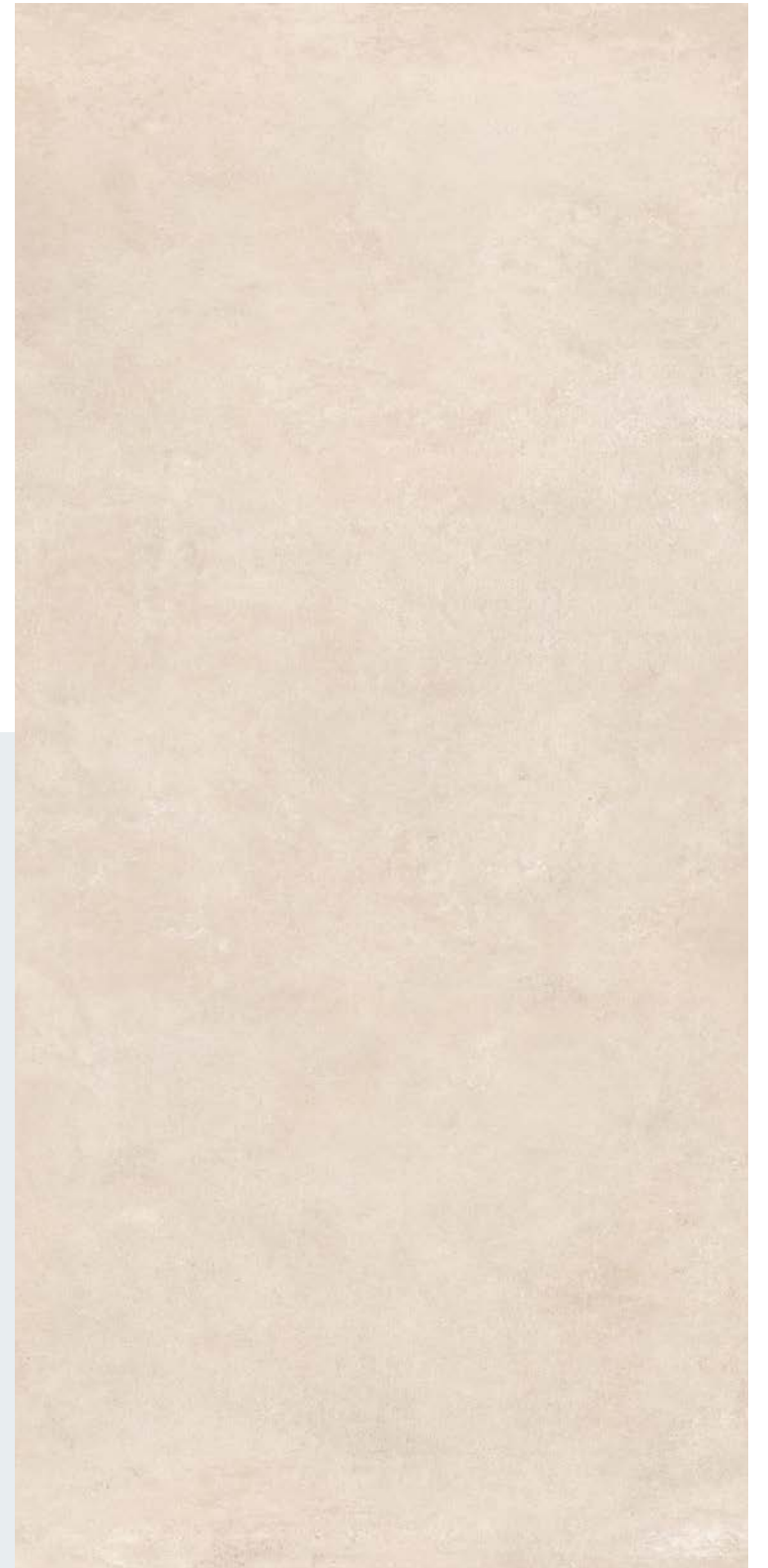
Mate / Matt
Full Body 6 - 12 - 20 mm / 0,24" - 0,47" - 0,79"



Formato / Size
3200 x 1600 mm / 126" x 63"
Espesores / Thicknesses
6 - 12 - 20 mm / 0,24" - 0,47" - 0,79"



Formato / Size
3000 x 1000 mm / 118" x 39,4"
Espesores / Thicknesses
3 - 5 mm / 0,12" - 0,20"





Urban

Abujardado / Bush Hammered
3 - 5 mm / 0,12" - 0,20"

Formato / Size
3000 x 1000 mm / 118" x 39,4"
Espesores / Thicknesses
3 - 5 mm / 0,12" - 0,20"





Thundra

Mate / Matt

3 - 5 mm / 0,12" - 0,20"

Mate / Matt

Full Body 6 -12 - 20 mm / 0,24" - 0,47" - 0,79"

Formato / Size
3200 x 1600 mm / 126" x 63"
Espesores / Thicknesses
6 -12 - 20 mm / 0,24" - 0,47" - 0,79"

Formato / Size
3000 x 1000 mm / 118" x 39,4"
Espesores / Thicknesses
3 - 5 mm / 0,12" - 0,20"

TECHLAM®
VULCANO CONCRETE

Formato / Size
3000 x 1000 mm / 118" x 39,4"
Espesores / Thicknesses
3 - 5 mm / 0,12" - 0,20"



TECHLAM®
VULCANO ROCA

Vulcano Concrete



Mate / Matt
3 - 5 mm / 0,12" - 0,20"

Vulcano Ceniza



Mate / Matt
3 - 5 mm / 0,12" - 0,20"

Vulcano Roca



Mate / Matt
3 - 5 mm / 0,12" - 0,20"

Vulcano Coal



Mate / Matt
3 - 5 mm / 0,12" - 0,20"



44

Ferox

Mate / Matt
6 -12 mm / 0,24" - 0,47"

Pulido / Polished
6 -12 mm / 0,24" - 0,47"



Design
Bookmatch

Formato / Size
3200 x 1600 mm / 126" x 63"
Espesores / Thicknesses
6 -12 mm / 0,24" - 0,47"





Nuvola

Mate / Matt
6 - 12 mm / 0,24" - 0,47"

Pulido / Polished
6 - 12 mm / 0,24" - 0,47"



Design
Bookmatch

Formato / Size
3200 x 1600 mm / 126" x 63"
Espesores / Thicknesses
6 - 12 mm / 0,24" - 0,47"



46

Fior di Bosco

Mate / Matt

3 - 5 mm / 0,12" - 0,20"

6 - 12 - 20 mm / 0,24" - 0,47" - 0,79"



Design
Bookmatch

Formato / Size
3200 x 1600 mm / 126" x 63"
Espesores / Thicknesses
6 - 12 - 20 mm / 0,24" - 0,47" - 0,79"

Formato / Size
3000 x 1000 mm / 118" x 39,4"
Espesores / Thicknesses
3 - 5 mm / 0,12" - 0,20"






Forest

Mate / Matt
6 -12 mm / 0,24" - 0,47"

Pulido / Polished
6 -12 mm / 0,24" - 0,47"

 Design
Bookmatch

Formato / Size
3200 x 1600 mm / 126" x 63"
Espesores / Thicknesses
6 -12 mm / 0,24" - 0,47"



Amazonia

3D Carving

Full Body 6 -12 - 20 mm / 0,24"- 0,47"- 0,79"

Formato / Size
3200 x 1600 mm / 126" x 63"
Espesores / Thicknesses
6 -12 - 20 mm / 0,24"- 0,47"- 0,79"





Regio

Mate / Matt

3 - 5 mm / 0,12" - 0,20"

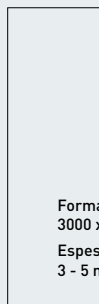
Full Body 6 - 12 - 20 mm / 0,24" - 0,47" - 0,79"

Abujardado / Bush Hammered

3 - 5 mm / 0,12" - 0,20"



Formato / Size
3200 x 1600 mm / 126" x 63"
Espesores / Thicknesses
6 - 12 - 20 mm / 0,24" - 0,47" - 0,79"



Formato / Size
3000 x 1000 mm / 118" x 39,4"
Espesores / Thicknesses
3 - 5 mm / 0,12" - 0,20"





50

Supergrey

Mate / Matt

6 -12 mm / 0,24" - 0,47"

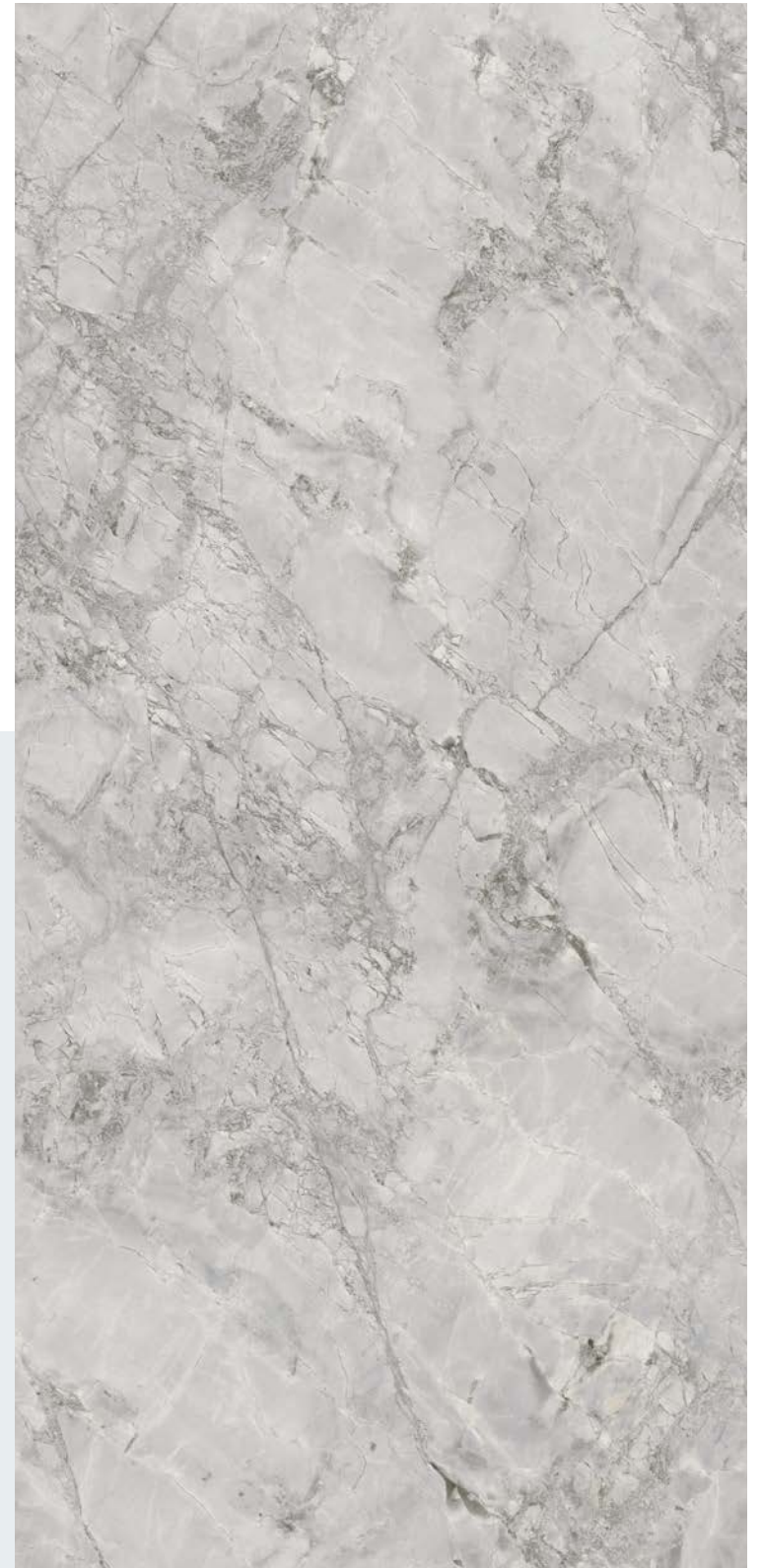
Pulido / Polished

6 -12 mm / 0,24" - 0,47"



Design
Bookmatch

Formato / Size
3200 x 1600 mm / 126" x 63"
Espesores / Thicknesses
6 -12 mm / 0,24" - 0,47"





Ceppo

3D Carving

Full Body 6 -12 mm / 0,24" - 0,47"

Formato / Size
3200 x 1600 mm / 126" x 63"
Espesores / Thicknesses
6 -12 mm / 0,24" - 0,47"





52

Tambora

Mate / Matt

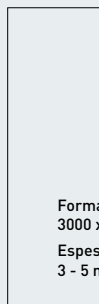
3 - 5 mm / 0,12" - 0,20"

Mate / Matt

Full Body 6 - 12 - 20 mm / 0,24" - 0,47" - 0,79"



Formato / Size
3200 x 1600 mm / 126" x 63"
Espesores / Thicknesses
6 - 12 - 20 mm / 0,24" - 0,47" - 0,79"



Formato / Size
3000 x 1000 mm / 118" x 39,4"
Espesores / Thicknesses
3 - 5 mm / 0,12" - 0,20"

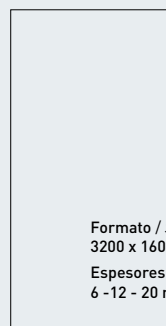




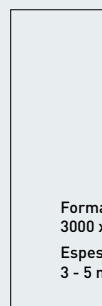
Basalt Black

Mate / Matt
3 - 5 mm / 0,12" - 0,20"

Mate / Matt
Full Body 6 - 12 - 20 mm / 0,24" - 0,47" - 0,79"



Formato / Size
3200 x 1600 mm / 126" x 63"
Espesores / Thicknesses
6 - 12 - 20 mm / 0,24" - 0,47" - 0,79"



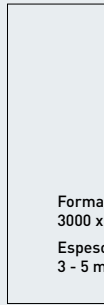
Formato / Size
3000 x 1000 mm / 118" x 39,4"
Espesores / Thicknesses
3 - 5 mm / 0,12" - 0,20"



TECHLAM®
RUST CORTEN



Formato / Size
3200 x 1600 mm / 126" x 63"
Espesores / Thicknesses
6 - 12 - 20 mm / 0,24" - 0,47" - 0,79"



Formato / Size
3000 x 1000 mm / 118" x 39,4"
Espesores / Thicknesses
3 - 5 mm / 0,12" - 0,20"

TECHLAM®
RUST IRON

54



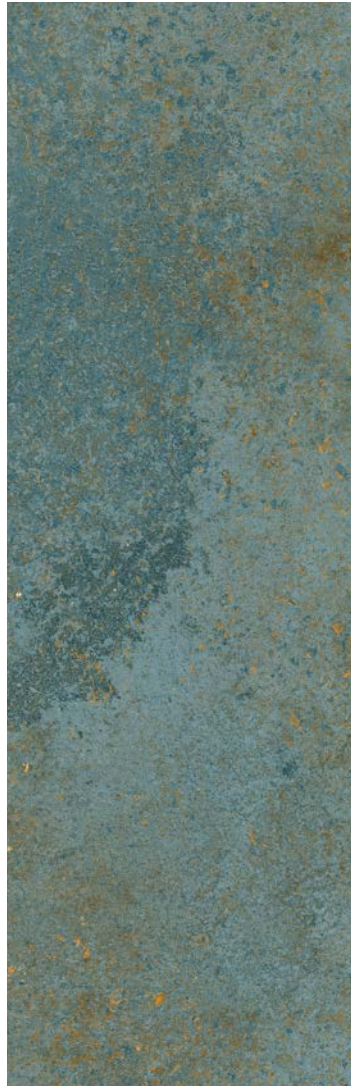
Rust Corten



Mate / Matt
3 - 5 mm / 0,12" - 0,20"
6 - 12 - 20 mm / 0,24" - 0,47" - 0,79"

Abujardado / Bush Hammered
3 - 5 mm / 0,12" - 0,20"

Rust Cooper



Mate / Matt
3 - 5 mm / 0,12" - 0,20"

Rust Iron



Mate / Matt
3 - 5 mm / 0,12" - 0,20"
6 - 12 - 20 mm / 0,24" - 0,47" - 0,79"



Pierre Bleue

Mate / Matt

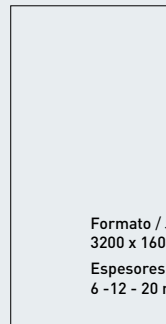
3 - 5 mm / 0,12" - 0,20"

Abujardado / Bush Hammered

3 - 5 mm / 0,12" - 0,20"

3D Carving

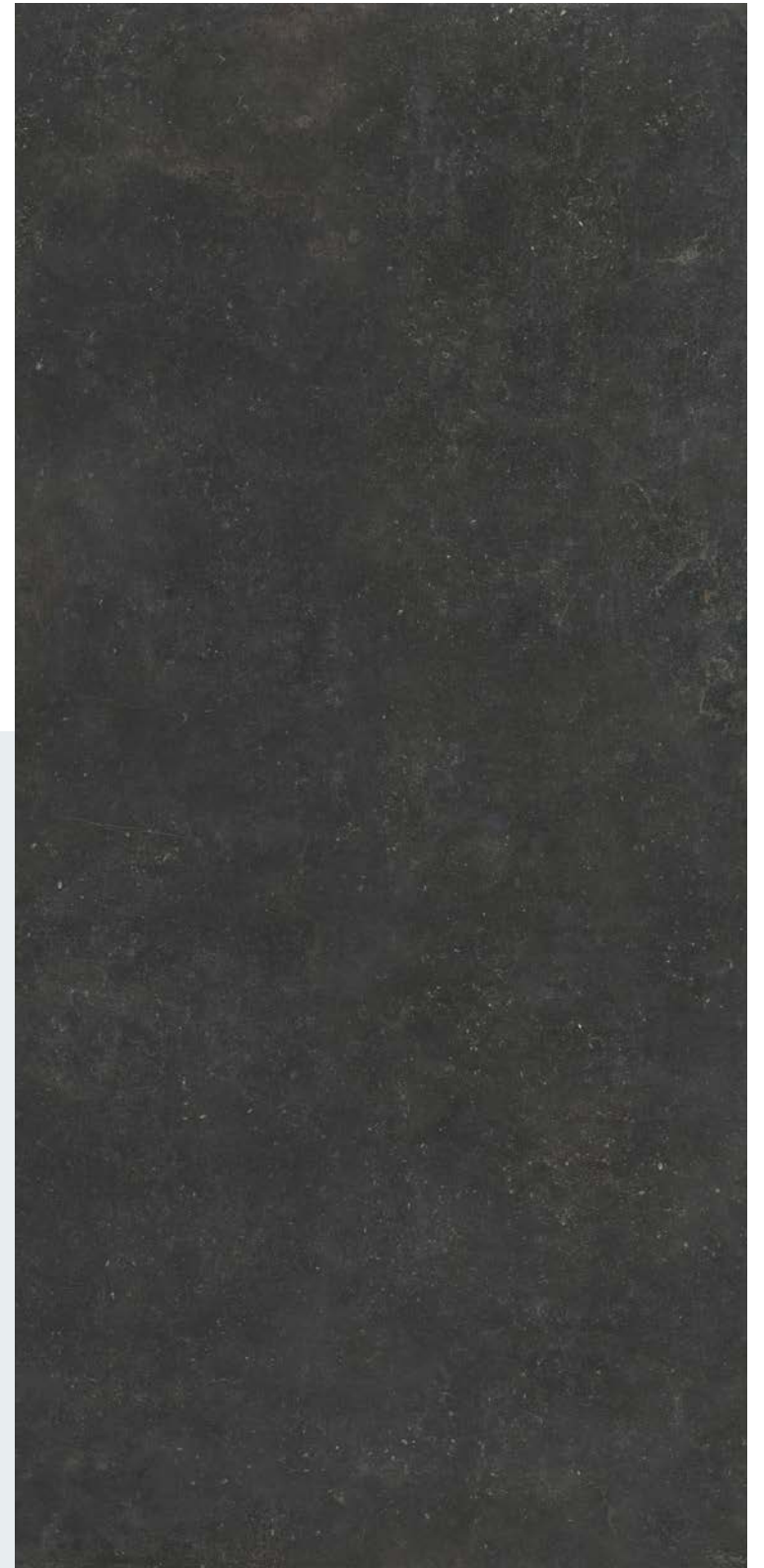
Full Body 6 - 12 - 20 mm / 0,24" - 0,47" - 0,79"



Formato / Size
3200 x 1600 mm / 126" x 63"
Espesores / Thicknesses
6 - 12 - 20 mm / 0,24" - 0,47" - 0,79"



Formato / Size
3000 x 1000 mm / 118" x 39,4"
Espesores / Thicknesses
3 - 5 mm / 0,12" - 0,20"





Bloomcore

3D Carving
3 mm / 0,12"

Formato / Size
3000 x 1000 mm / 118"x 39,4"
Espesores / Thicknesses
3 mm / 0,12"



Tektonika

Mate / Matt

3 - 5 mm / 0,12" - 0,20"

Formato / Size
3000 x 1000 mm / 118"x 39,4"
Espesores / Thicknesses
3 - 5 mm / 0,12" - 0,20"





Cosmopolitan Black

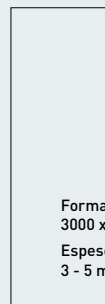
Mate / Matt

3 - 5 mm / 0,12" - 0,20"

6 - 12 mm / 0,24" - 0,47"



Formato / Size
3200 x 1600 mm / 126" x 63"
Espesores / Thicknesses
6 - 12 mm / 0,24" - 0,47"



Formato / Size
3000 x 1000 mm / 118" x 39,4"
Espesores / Thicknesses
3 - 5 mm / 0,12" - 0,20"



60

Opium Black

Slate
5 mm / 0,20"

Formato / Size
3000 x 1000 mm / 118"x 39,4"
Espesores / Thicknesses
5 mm / 0,20"





Concerto

Mate / Matt

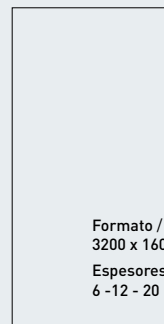
6 -12 - 20 mm / 0,24" - 0,47" - 0,79"

Pulido / Polished

6 -12 - 20 mm / 0,24" - 0,47" - 0,79"



Design
Bookmatch



Formato / Size
3200 x 1600 mm / 126" x 63"

Espesores / Thicknesses
6 -12 - 20 mm / 0,24" - 0,47" - 0,79"





62

St. Laurent

Mate / Matt

6 -12 - 20 mm / 0,24" - 0,47" - 0,79"



Design
Bookmatch

Formato / Size
3200 x 1600 mm / 126" x 63"
Espesores / Thicknesses
6 -12 - 20 mm / 0,24" - 0,47" - 0,79"





Starlight

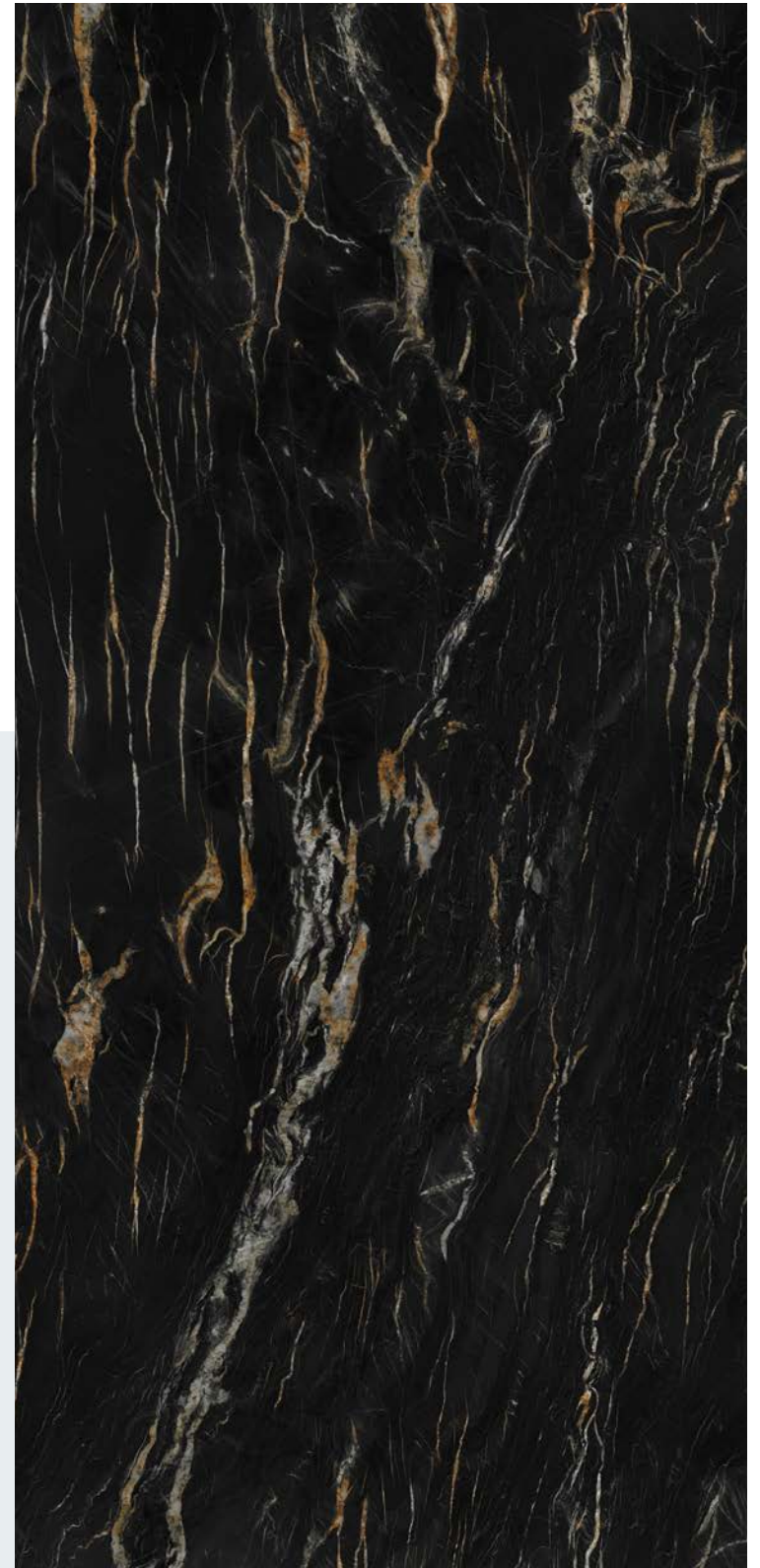
Mate / Matt
6 - 12 mm / 0,24" - 0,47"

Pulido / Polished
6 - 12 mm / 0,24" - 0,47"



Design
Bookmatch

Formato / Size
3200 x 1600 mm / 126" x 63"
Espesores / Thicknesses
6 - 12 - 20 mm / 0,24" - 0,47" - 0,79"



Artículos personalizados

La imaginación no tiene límites en Techlam®, a partir de proyectos de 2.000 m² podemos hacer realidad sus ideas.

Sienta las posibilidades, plasme su boceto y Techlam® lo convertirá en una superficie sinterizada.

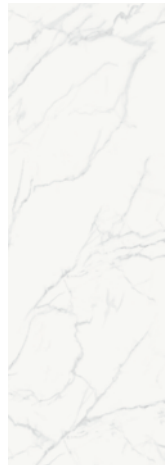
Podrá realizar variaciones de diseño, color o textura, todo un mundo de posibilidades para sentir la exclusividad.

Custom items

Techlam®'s imagination knows no boundaries. For projects from 2,000 sqm we can make your ideas come to life.

Feel the possibilities, bring us your sketch and Techlam® will turn it into a sintered surface.

Design, colour and texture variations are all possibilities to feel the exclusivity.



Rom Zameret



Sailing



Tropical Green



Mystic White



Milos Bianco



Microterrazo



Silver Marble



Antique Aspen



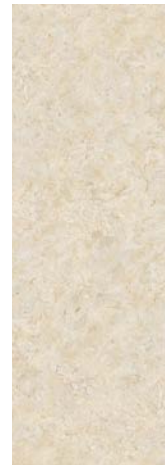
Wood Aspen



Basalto Beige



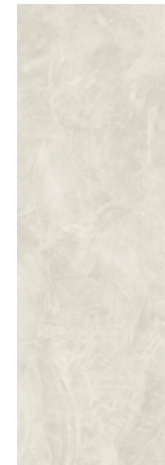
Steel Champagne



Coralina



Natura White



Nomad White



Light Sand K



Oxide Ice K



Agatha Bianco



Wood Sand



Travertino Bari



Blaze Cognac



Steel Cognac



Steel Brass



Slate Travertine



Steel Ochre



Slate Autumn



Village



Blaze Ochre



Natura Brown



Wood Walnut



Brown Wood



Brown Marble



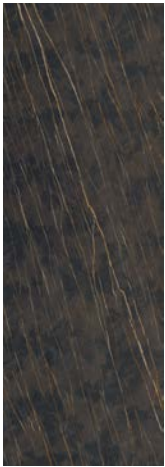
Oxide Flame



Rust D



Jasper Jaspeado



Laurent Brown



Black Wood



Travertino Oscuro



Vulcano Cement



Vulcano Gas



Natura Grey



Wood Ash



Basalto Oscuro



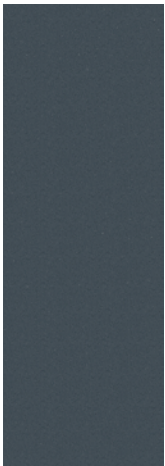
Antique Ash



Tempesta



Travertino Tivoli



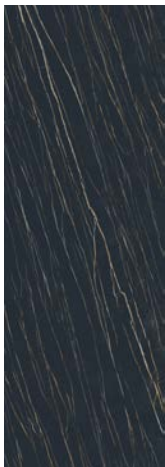
Mezzanine Bank



Slate Ebony



Nomad Dark



Laurent Black



Blue Stone



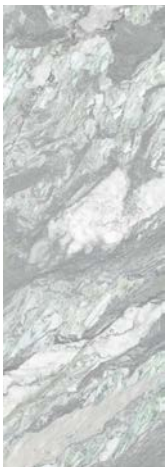
Ferox Negro



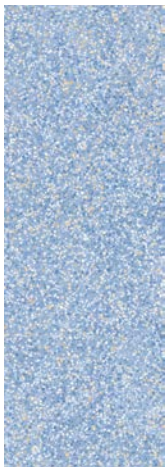
Dark Marble



Concerto Gold



Green Marble



Terrazo Azul



Travertino Claro



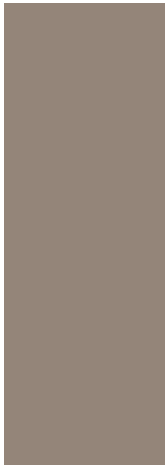
Steel Silver



Maioliche



Deco Colonial



Basic Tardor



Basic Coffee



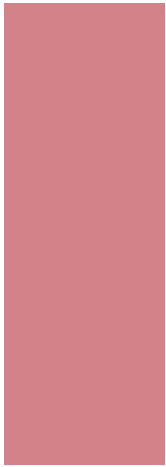
Basic Clay



Basic Coral



Basic Orange



Basic Candy



Basic Gorri



Basic Lavande



Basic Blau



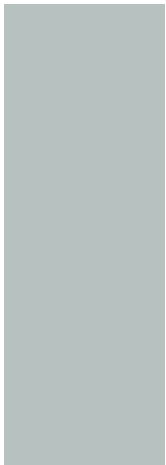
Basic Emerald



Basic Green



Basic Pistaccio



Basic Caelum



Basic Grey

66



Crystallo



Ártico



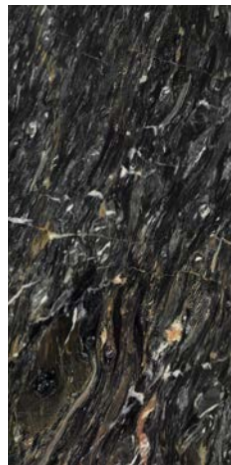
Quartzite Stone



Arctic Blue



Legno



Blackfalls



Ardesia Nero

Proyectos

Projects

Residencial

La piedra sinterizada es un material que se utiliza mucho en el ámbito residencial y puede encontrarse en suelos, paredes, encimeras, muebles y fachadas.

La versatilidad de TECHLAM® permite la conceptualización de proyectos integrales con un único material para aquellas obras que busquen el minimalismo en las superficies constructivas.

Una de las ventajas que presenta TECHLAM® es que su gran formato reduce el número de juntas en suelos, dando una mayor sensación de continuidad al espacio. Una estética que a su vez conjuga propiedades funcionales, ya que la disminución del número de juntas facilita su limpieza.

Sin embargo, TECHLAM® destaca por hacer más fácil la reforma, ya que puede instalarse directamente sobre el antiguo soporte que se va a revestir, lo que se traduce en un ahorro de tiempo y dinero.

Además, la amplia gama cromática de TECHLAM® facilita la elección de colores y acabados que se ajustan a los distintos estilos de decoración e interiorismo, dotando de cierta singularidad a las residencias privadas donde se utiliza.

Residential

Sintered stone is a material that is widely used in the residential sector on floors, walls, countertops, furniture and façades.

TECHLAM®'s versatility allows it to grasp the concept of integral projects with a single material for those builds that seek a minimalism effect on building surfaces.

One of TECHLAM®'s advantages is its large size, which reduces the number of joints on floors and gives the space a feeling of continuity. This aesthetic is also highly functional: the reduced number of joints helps the cleaning process.

Furthermore, TECHLAM® is also ideal for refurbishment projects as it can be installed directly on existing surfaces, which saves both time and money.

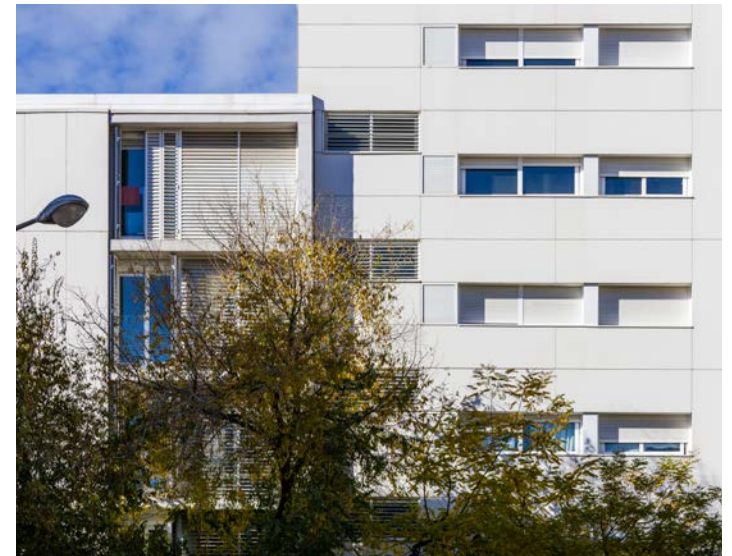
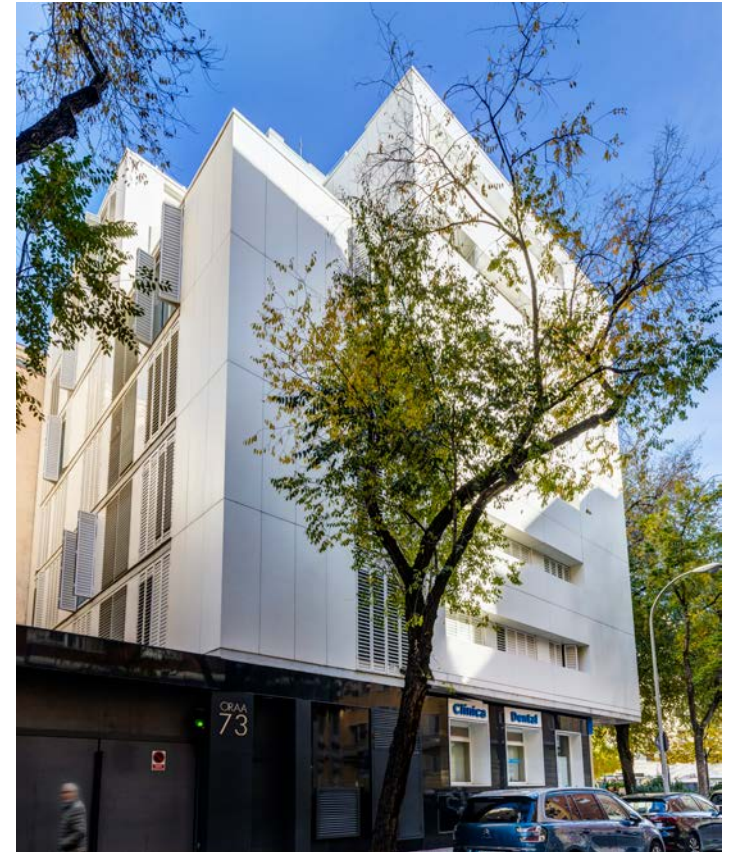
Also TECHLAM®'s wide colour range make the colour and finishing selection process easier as it adapts to different interior decoration and design styles. It provides a truly unique feel to private residences when used.





TECHLAM®
BLAZE SNOW

TECHLAM®
PURE NEU



TECHLAM®
PURE NEU

TECHLAM®
PURE NEU

Centros culturales y educativos

Hay muchos ejemplos de obras internacionales de este segmento donde ya se ha utilizado TECHLAM® como solución arquitectónica: Galería Valzuela (Madrid, España); Jeonju University, Star Center (Jeonju, Corea del Sur); Fundación Botín, Grupo Santander (Madrid, España); Universidad de Murcia, Facultad de Bellas Artes (Murcia, España); Instituto de Ciencia y Tecnología de Gwanju (Gwanju, Corea del Sur); Biblioteca Carballo (A Coruña, España); Biblioteca de Uljin (Uljin, Corea del Sur); Jerusalem Technological Center (Jerusalén, Israel).

Cultural & educational centres

Many international construction projects have already used TECHLAM® in their architectural designs: Galería Valzuela (Madrid, Spain); Jeonju University Star Center (Jeonju, South Korea); Fundación Botín, Santander Group (Madrid, Spain); University of Murcia, Fine Arts Faculty (Murcia, Spain); Gwangju Institute of Science and Technology (Gwangju, South Korea), Carballo Library (A Coruña, Spain); Uljin Library (Uljin, South Korea); Jerusalem Technological Center (Jerusalem, Israel).

70



TECHLAM®
PURE COAL

TECHLAM®
PURE NEU



Hoteles

Algunas de las cadenas hoteleras que ya han confiado en TECHLAM® son: Sol Katmandú Park & Resort, Meliá Hotels (España); Hotel Luabay La Cala (España); Sandos Monaco Beach Hotel & Spa (España); Meliá Sitges (España); Viva Sun Village (España); Pabisa Orlando (España); Hotel Aquabeach (España); Viva Cala Mesquida (España); Hotel Portosoller (España); Viva Eden Binibeca (España); Ocean Portals (España); Hotel Miramola (España); Riu San Francisco (España); Hotel Sercotel Spa Porta Maris (España); Mercure Exeter Southgate Hotel (Reino Unido); Mercure Oxford Eastgate Hotel (Reino Unido); Mercure Windsor Castle Hotel (Reino Unido).

Hotels

Some of the hotel chains that have already placed their confidence in TECHLAM® are: Sol Katmandu Park & Resort, Meliá Hotels (Spain); Hotel Luabay La Cala (Spain); Sandos Monaco Beach Hotel & Spa (Spain); Meliá Sitges (Spain); Viva Sun Village (Spain); Pabisa Orlando (Spain); Hotel Aquabeach (Spain); Viva Cala Mesquida (Spain); Hotel Portosoller (Spain); Viva Eden Binibeca (Spain); Ocean Portals (Spain); Hotel Miramola (Spain); Riu San Francisco (Spain); Hotel Sercotel Spa Porta Maris (Spain); Mercure Exeter Southgate Hotel (UK); Mercure Oxford Eastgate Hotel (UK); Mercure Windsor Castle Hotel (UK).



TECHLAM®
HYDRA ARGEN

Hospitales

Son muchos los hospitales donde se ha utilizado TECHLAM®: Hospital Kiryat Ono en Israel, Hospital de Jaén, Hospital Materno Infantil La Arrixaca en Murcia, Hospital Puerto Real en Cádiz, Hospital Antiguo Ejército Español en Sevilla, Hospital de Alfena en Porto, Centro Salud Ontígola, Hospital el Madrugador en Sevilla, Hospital de la Axarquía en Málaga, Hospital de Algeciras, Hospital de Coria en Extremadura, Hospital de San Rafael o Centro Bionand en Málaga.

Hospitals

Many hospitals have used TECHLAM®: Kiryat Ono Hospital in Israel, Jaen Hospital, La Arrixaca Mother and Child Hospital in Murcia, Puerto Real Hospital in Cadiz, Old Spanish Army Hospital in Seville, Alfena Hospital in Porto, Ontigola Health Centre, El Madrugador Hospital in Seville, Axarquía Hospital in Malaga, Algeciras Hospital, Coria Hospital in Extremadura, San Rafael Hospital or Bionand Centre in Malaga.



TECHLAM®
HYDRA ARGEN



Oficinas

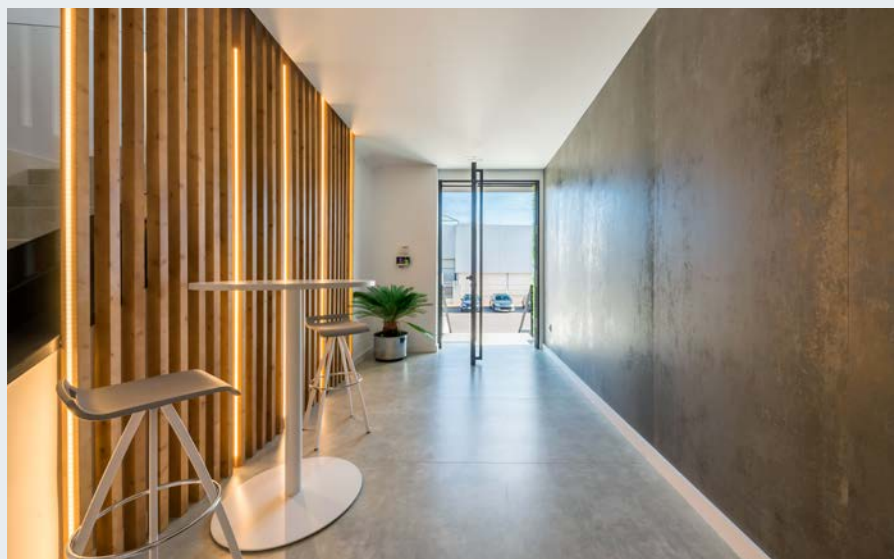
Las oficinas de hoy en día se caracterizan por buscar unos entornos de trabajo más confortables y relajados sin perder su funcionalidad. Las láminas porcelánicas de gran formato TECHLAM® son ideales para este tipo de espacios donde se necesita una superficie resistente al rayado y con un bajo mantenimiento tanto para revestimiento de suelo, como paredes, baños, etc.

TECHLAM® ayuda a crear espacios versátiles que se puedan transformar según las necesidades que vayan surgiendo en cada espacio de trabajo. Porque una oficina es un espacio lleno de vida y en constante evolución.

Office space

A current office space 's work environment is described as a more comfortable and relaxed one but without losing its functionality. TECHLAM® large-format sintered stone panels are ideal for these types of spaces where a scratch-resistant and low maintenance surface is needed for floor cladding, walls, bathrooms, etc.

TECHLAM® helps to create versatile spaces that can be transformed accordingly, depending on the needs of each workspace, because each space is full of life and in constant evolution.



TECHLAM®
STEEL CHROME

TECHLAM®
STEEL CORTEN - VULCANO CONCRETE



TECHLAM®
OPIUM BLACK

Mobiliario

La piedra sinterizada Techlam® de gran formato, inspirada y diseñada de forma totalmente exclusiva para "sentirla" y disfrutar de sus innumerables posibilidades. Especialmente versátil para la industria del mueble y el diseño.

Furniture

Techlam®'s sintered stone in large-format is exclusively inspired and designed to be "touched" and its endless possibilities to be enjoyed. It's especially versatile for the furniture and design industry.

TECHLAM®
STRATTOS



Fachadas ventiladas

Ventilated façades

Fachadas ventiladas

Ventilated façades

TECHLAM

La fachada ventilada es una solución constructiva arquitectónica que ofrece altas prestaciones a las edificaciones. El objetivo principal es crear un elemento impermeable y a la vez una cámara de aire, que ofrece un excelente aislamiento térmico y acústico, alcanzando un elevado ahorro energético y de protección del medio ambiente, a la vez que presenta un paramento altamente estético y funcional, que por sí solo o combinado con otros materiales, consigue resultados altamente atractivos.

Cuando se diseña una fachada con piedra sinterizada TECHLAM®, recomendamos diseñar patrones de colocación que se adapten lo más posible a los tamaños estándar de la lista de producción, optimizando así el uso del material. Cuanto menos desperdicio se requiera para obtener el trazado de una fachada, menor será el impacto del material en el coste de la fachada.

No obstante, con los sobrantes se pueden realizar elementos que requieran un menor tamaño de las piezas, tales como jambas, dinteles, alfeizares, etc.

Ponemos a disposición de arquitectos, ingenieros o diseñadores nuestra experiencia y conocimiento del producto para desarrollar la solución ideal de acuerdo con el presupuesto establecido y en total consonancia con el arquitecto diseñador.

TECHLAM® dispone de departamento técnico, prestando apoyo en la fase de diseño y ejecución del proyecto, hasta la terminación de las obras y la entrega al cliente.

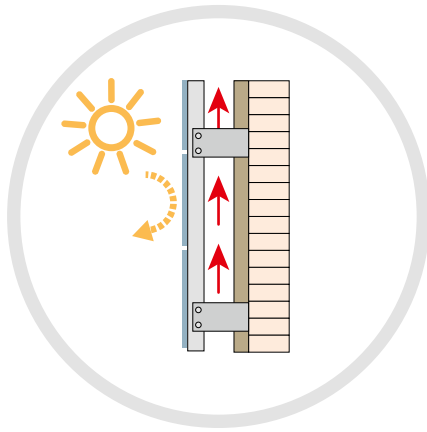
A ventilated façade is an architectural construction solution that offers high performance to buildings. Its main aim is to create a waterproof element and at the same time an air chamber, which offers an excellent thermal and acoustic insulation, achieving high energy savings and environmental protection, while presenting a highly aesthetic and functional covering. Therefore, on its own or combined with other materials it achieves highly attractive results.

When a façade is designed with TECHLAM® sintered stone, we recommend designing a proposal layout that adapts as closely as possible to the standard sizes of the slab's full dimensions, thus optimizing the use of the material. The less waste it takes to achieve a façade's layout, lower the cost impact will be on the façade's material costs.

However, with the leftover pieces, elements that require a smaller size can be made, such as jambas, lintels, windowsills, etc.

We offer our experience and knowledge of the product to architects, engineers or designers for them to develop the ideal solution, in line with the budget established and in total agreement with the architect-designer.

TECHLAM® has available a technical department, that will provide support in the design and execution phase of the project, right up to the construction completion and delivery to the client.

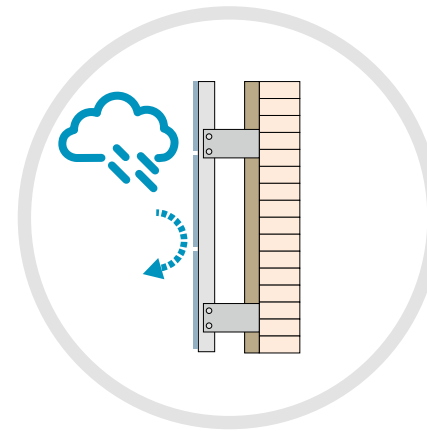


CIRCULACION DE AIRE

La circulación de aire entre las capas que componen la fachada, permite que el vapor de agua de la condensación se seque rápidamente, eliminando humedades a través de este espacio ventilado y evitando condensaciones que afecten al muro portante.

AIR FLOW

The air flow between the different layers that make up the façade allows the condensation to dry quickly, eliminating humidity through this ventilated chamber and avoiding condensation that may affect the load-bearing wall.

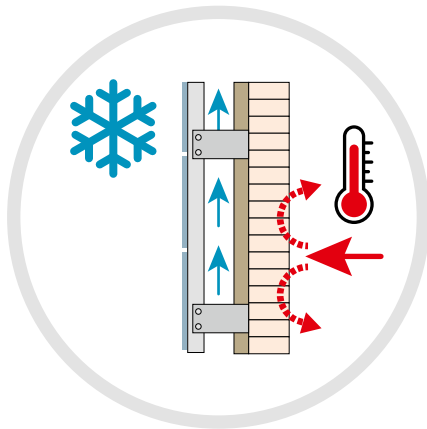


IMPERMEABILIDAD

La fachada ventilada es una barrera frente al agua de lluvia. La piedra sinterizada TECHLAM® actúa como un paraguas al no absorber la humedad y permanecer siempre secos, preservando su función. La lluvia que pudiera filtrarse a través de la juntas se seca rápidamente por la circulación del aire en la cámara existente entre capas.

WATERPROOFING

A ventilated façade is a barrier against rainwater. TECHLAM® sintered stone maintains its function just like an umbrella because it does not absorb moisture and it always remains dry. The rain that could filter through the joints dries quickly due to the air flow in the existing chamber between the layers.

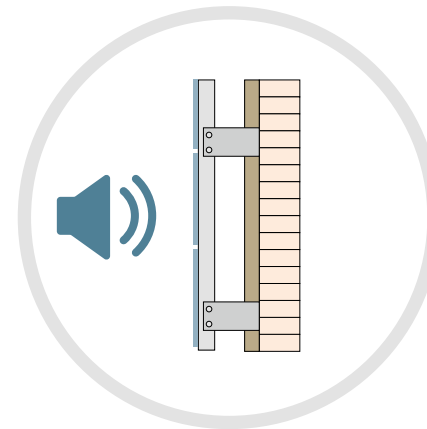


AISLAMIENTO TERMICO

La fachada ventilada aísla el edificio contra las inclemencias externas y conserva el calor interior durante los meses de invierno, en verano al impactar el sol sobre la fachada y calentarse el aire dentro de la cámara, se produce el efecto chimenea -el aire caliente pesa menos que el frío y tiende a elevarse- y el calor no pasa al interior del edificio, produciendo un ahorro energético de hasta el 40%.

THERMAL INSULATION

A ventilated façade isolates the building against external elements and preserves internal heat throughout the winter months. In the summer, when the sun shines on the façade and heats the air inside the chamber, the chimney effect is produced - hot air weighs less than the cold and tends to rise - and the heat does not enter the building's interior. This produces energy savings of up to 40%.



AISLAMIENTO ACUSTICO




La fachada ventilada garantizan un mayor aislamiento acústico a ruido aéreo de la fachada y la eliminación de puentes acústicos, reduciéndose la contaminación acústica entre un 10 y un 20%. Esto se debe a que la capa de revestimiento exterior de la fachada ventilada absorbe parte de las ondas sonoras del ruido ambiental.

ACOUSTIC INSULATION

A ventilated façade ensures better acoustic insulation against façade airborne noise and the elimination of acoustic bridges, reducing noise pollution between 10% and 20%. This is because the outer cladding layer of the ventilated façade absorbs part of the sound waves from environmental noise.

TABLA SEGÚN SISTEMAS, ESPESORES Y FORMATOS / CHART ACCORDING TO VF SYSTEMS AND TECHLAM THICKNESSES

SISTEMA DE FACHADA FAÇADE SYSTEM	DESCRIPCIÓN DESCRIPTION	TIPO FIJACIÓN TYPE OF FIXATION	ESPESORES / THICKNESSES			
			3 mm / 0,12"	5 mm / 0,20"	6 mm / 0,24"	12 mm / 0,47"
TL-V-N1	Sistema con marco System with cassette	Química - Oculta Chemical - Hidden	✓	✓	✓	✗
TL-V-CH1	Sistema con anclaje químico System with chemical fixation	Química - Oculta Chemical - Hidden	✓	✓	✓	—
TL-V-M1	Sistema con grapa vista CLF40 System with visible clip CLF40	Mecánica - Vista Mechanical - Visible	✗	✓	✓	✗
TL-V-M2	Sistema con grapa vista CAT3 System with visible clip CAT3	Mecánica - Vista Mechanical - Visible	✓	✓	✓	✓
TL-V-G1	System with grooving XL45 Sistema ranurado XL45	Mecánica - Oculta Mechanical - Hidden	✗	—	✓	✓
TL-V-G2	Sistema ranurado CAT1 SLIM System with grooving CAT1 SLIM	Mecánica - Oculta Mechanical - Hidden	✗	—	✓	✓
TL-V-F1	Sistema excavado FZP System with undercut FZP anchor	Mecánica - Oculta Mechanical - Hidden	✗	✗	✗	✓
TL-F-H1	Grapa oculta fachadas amorteradas Hidden fixation for glued façade	Mecánica - Oculta Mechanical - Hidden	✗	✓	✓	—

	Espesor apto para el tipo de sistema Thicknesses suitable for this type of system		Espesor no apto para el tipo de sistema Thicknesses not suitable for this type of system		Espesor apto pero no recomendado Suitable Thicknesses but not recommended
---	--	---	---	---	--

Tratamiento EcoUrban

EcoUrban treatment

EcoUrban, un revolucionario tratamiento para superficies de piedra natural y sinterizada Techlam®, con capacidad autolimpiante, descontaminante y antibacteriana que se activa gracias a la luz ultravioleta (UV) del sol. Capaz de limpiar el aire imitando la absorción de gases contaminantes que realizan las masas forestales.

CARACTERÍSTICAS

Así pues, este tratamiento, para los revestimientos de piedra natural y sinterizada Techlam® desarrollados por Levantina tiene como objetivo extender las fachadas verdes en las ciudades y entornos urbanos, convirtiendo a los edificios en aliados para la eliminación de gases y elementos con gran impacto en el medioambiente y la salud humana, como el CO2, el NO2, el ozono o partículas finas procedentes de procesos de combustión. Gracias a la reacción fotoquímica que desencadena este producto, conocida como fotocatalisis, una fachada de 5.000 m2 puede depurar cada año una cantidad de aire similar a la procesada por un bosque de 300 árboles, gracias a un proceso continuo de descomposición de partículas contaminantes.

Junto a este efecto descontaminante, EcoUrban también cuenta con propiedades antibacterianas y autolimpiantes. De esta manera, el uso de este tratamiento busca que sostenibilidad y estética vayan de la mano, convirtiéndolo en una solución eficaz contra el envejecimiento de los edificios y su deterioro superficial.

Gracias a las propiedades fotocatalíticas de EcoUrban, la suciedad se adhiere menos a la superficie, se desprende con facilidad y se elimina de forma natural gracias a la acción de arrastre de la lluvia que facilita la cualidad superhidrófila del tratamiento. Además, la composición de este tratamiento reduce la proliferación de manchas y malos olores causados por microorganismos, moho y algas.

En definitiva, ECOURBAN que tiene un triple objetivo: ciudades más limpias, más saludables y mejor conservadas.

EcoUrban is a revolutionary surface treatment for natural stone and Techlam® sintered stone with self-cleaning, decontaminating and antibacterial properties that are activated by the sun's ultraviolet (UV) light. Capable to clean the air by imitating the work of forest areas by the absorption of pollutant gases.

FEATURES

Therefore, this treatment for natural stone and Techlam® sintered stone cladding has been developed by Levantina with the aim to extend the concept of green façades in cities and urban areas, turning the buildings into allies to eliminate gases and elements with a high impact on the environment and human health, like CO2, NO2, the Ozone or fine particles from combustion processes. Thanks to the photochemical reaction triggered by this product, known as photocatalysis, a façade of 5.000sqm can purify on a yearly basis a similar amount of air to that processed by a forest containing 300 trees, thanks to its continuous decomposition process of contaminating particles.

Together with this decontaminating effect, EcoUrban also counts on antibacterial and self-cleaning properties. Therefore, the use of this treatment aims to ensure that sustainability and aesthetics go hand in hand, making it an effective solution against building ageing and surface deterioration.

Thanks to EcoUrban's photocatalytic properties, dirt adheres less to the surface and is easily detached and removed naturally thanks to the rain's washing action that facilitates the superhydrophilic quality of the treatment. Furthermore, the composition of this treatment reduces the proliferation of stains and odours caused by microorganisms, mould and algae.

In essence, EcoUrban has a triple target: cleaner, healthier and better-preserved cities.



Vídeo YouTube

Propiedades Properties



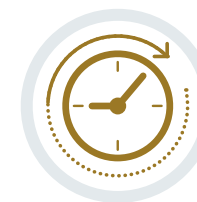
Deodorante
Deodorizes



Descontaminante
Decontaminates



Reduce costes
mantenimiento
Reduces
maintenance costs



Durabilidad
en el tiempo
Durability
over time



Autolimpiante
Self-cleaning



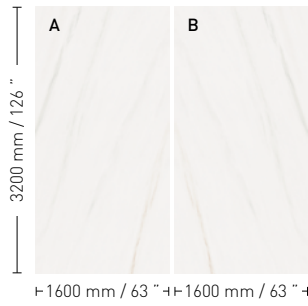
Anti bacterias, virucida,
antialgas y antimoh
Fights bacteria, viruses,
algae and mould

Apéndice Técnico

Technical Booklet

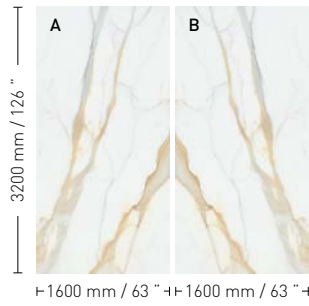
Diseño a libro / Design Bookmatch 6 - 12 - 20 mm / 0,24" - 0,47" - 0,79"

Bianco Lasa



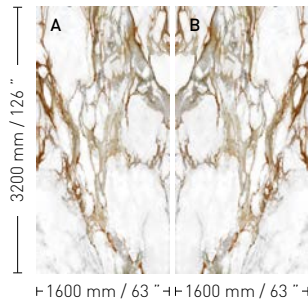
±1600 mm / 63" ±1600 mm / 63"

Marvel Gold



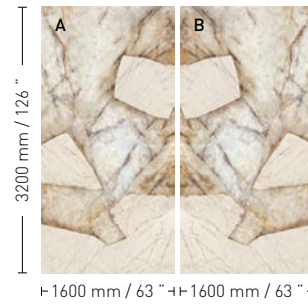
±1600 mm / 63" ±1600 mm / 63"

Essential Gold



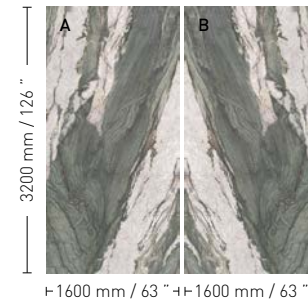
±1600 mm / 63" ±1600 mm / 63"

Patagonia



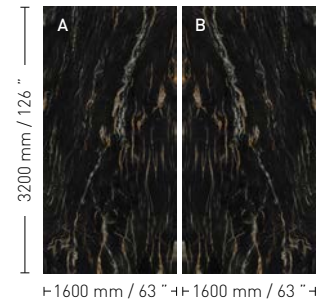
±1600 mm / 63" ±1600 mm / 63"

Forest



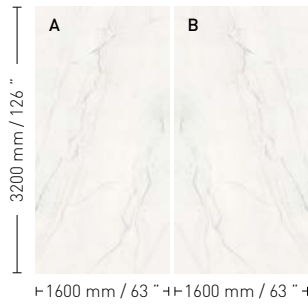
±1600 mm / 63" ±1600 mm / 63"

Starlight



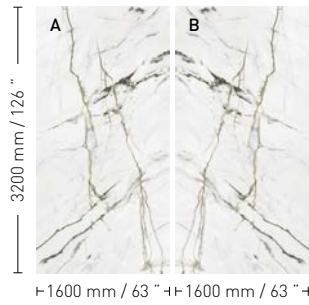
±1600 mm / 63" ±1600 mm / 63"

Montblanc



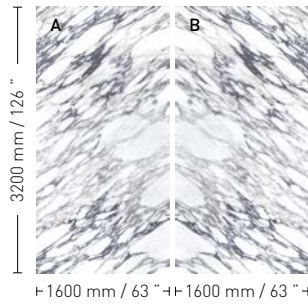
±1600 mm / 63" ±1600 mm / 63"

Tropical Green



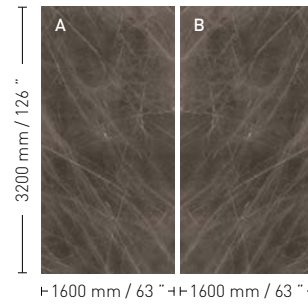
±1600 mm / 63" ±1600 mm / 63"

Kaledonia



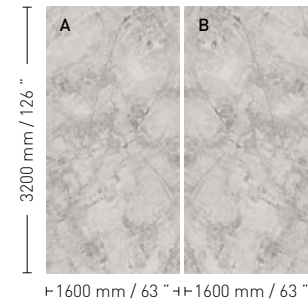
±1600 mm / 63" ±1600 mm / 63"

Ferox



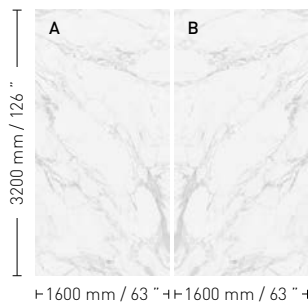
±1600 mm / 63" ±1600 mm / 63"

Supergrey



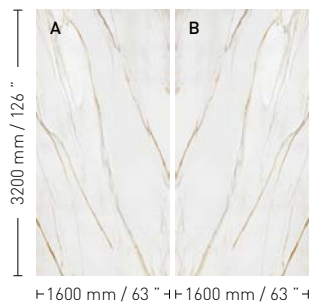
±1600 mm / 63" ±1600 mm / 63"

Calacatta White



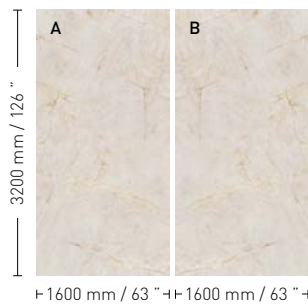
±1600 mm / 63" ±1600 mm / 63"

Macchia Gold



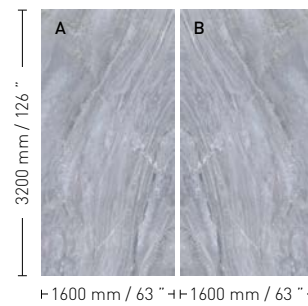
±1600 mm / 63" ±1600 mm / 63"

Colossal Cream



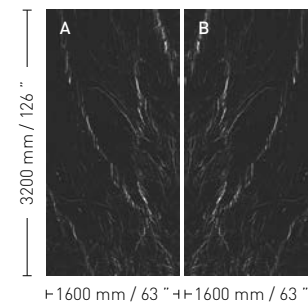
±1600 mm / 63" ±1600 mm / 63"

Nuvola



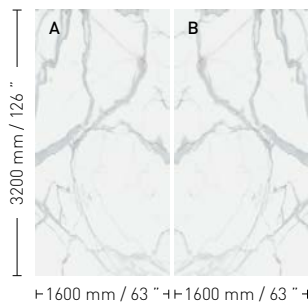
±1600 mm / 63" ±1600 mm / 63"

Concerto



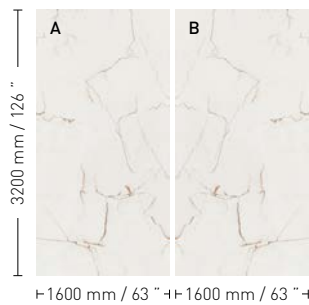
±1600 mm / 63" ±1600 mm / 63"

Kalos Bianco



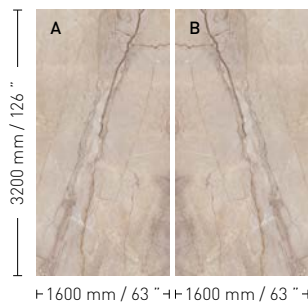
±1600 mm / 63" ±1600 mm / 63"

Bellagio



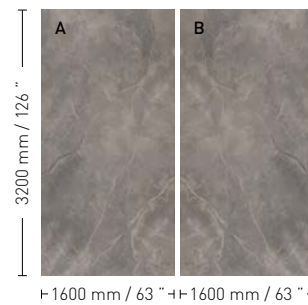
±1600 mm / 63" ±1600 mm / 63"

Breccia Brown



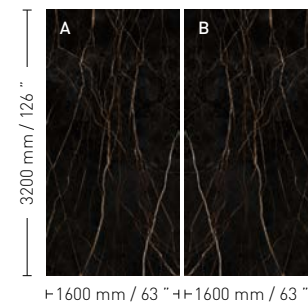
±1600 mm / 63" ±1600 mm / 63"

Fior di Bosco



±1600 mm / 63" ±1600 mm / 63"

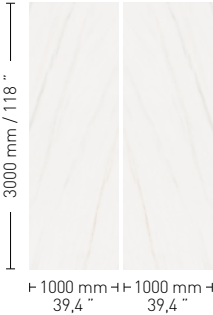
St. Laurent



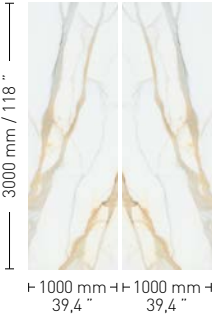
±1600 mm / 63" ±1600 mm / 63"

Diseño a libro / Design Bookmatch 3 - 5 mm / 0,12" - 0,20"

Bianco Lasa



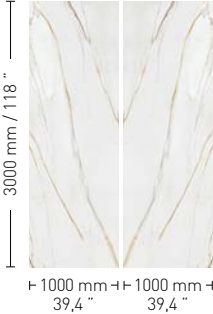
Marvel Gold



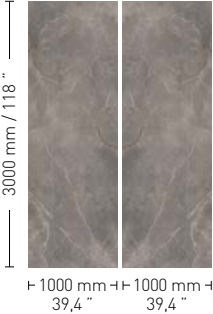
Calacatta White



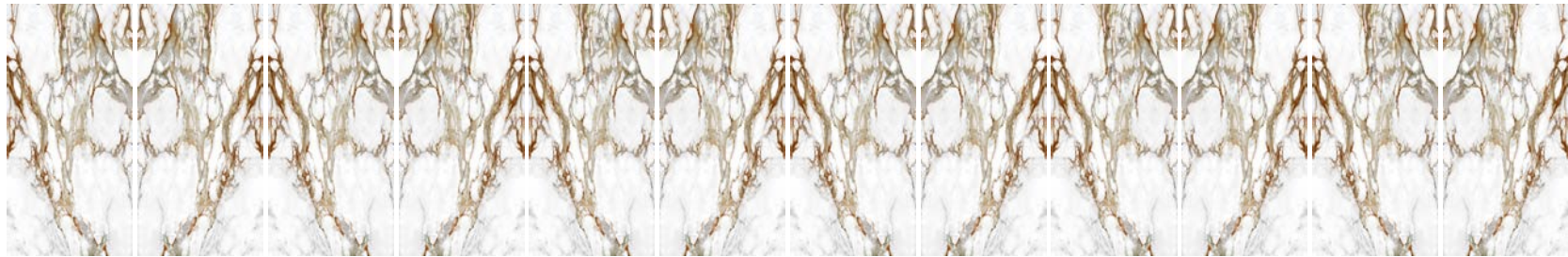
Macchia Gold



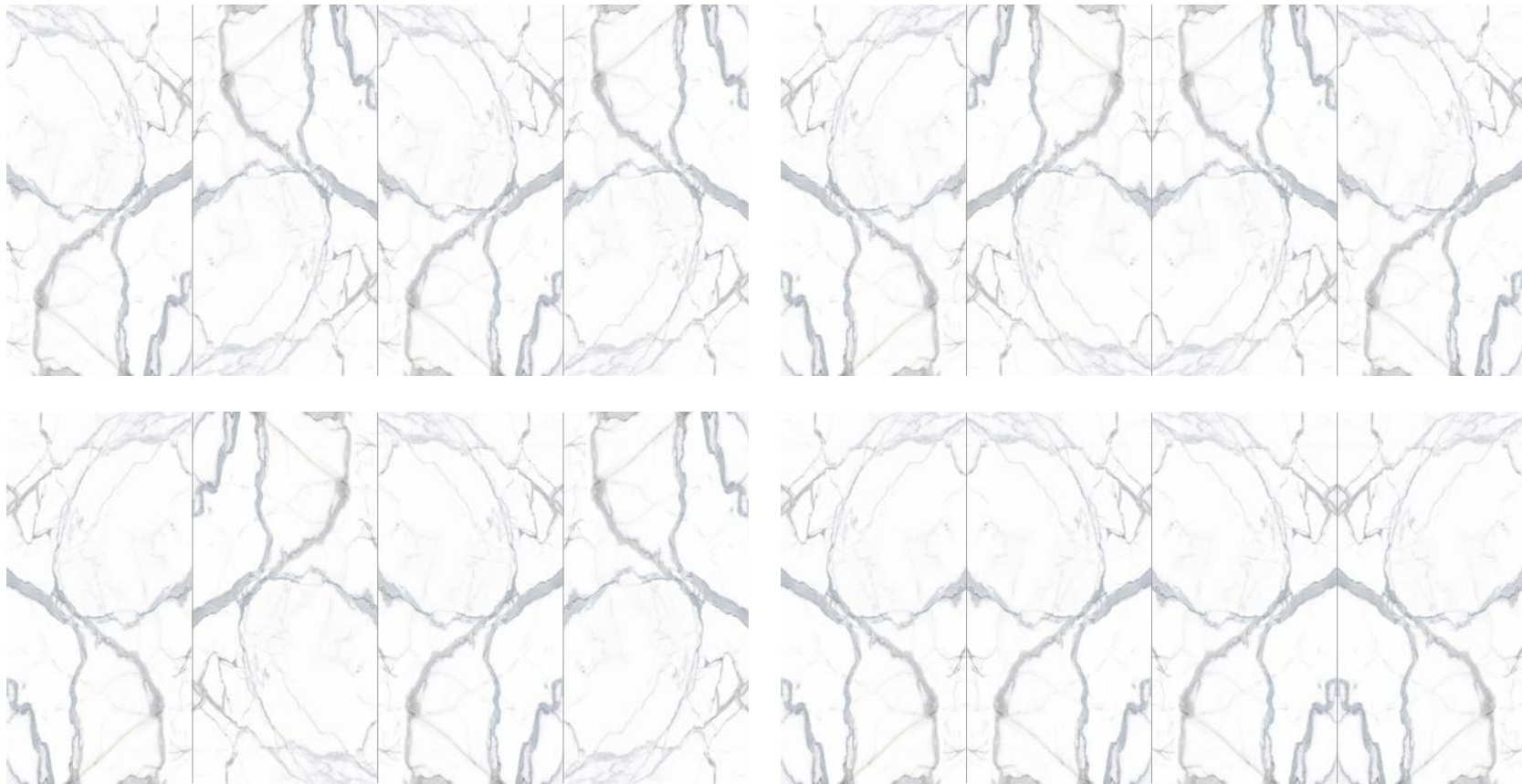
Fior di Bosco



Ejemplo libro infinito / Sample infinite design bookmatch



Ejemplo colocación diseño a libro / Sample placement design bookmatch





Colección Random 6 mm / Random Collection 0,24"

Gráficas / Graphics	6 mm 0,24"	Gráficas / Graphics	6 mm 0,24"
Tesa Random	4	Thundra Random	4
Bianco Lasa Random	4	Ferox Random	4
Montblanc Random	4	Nuvola Random	4
Calacatta White Random	4	Fior di Bosco Random	4
Marvel Gold Random	4	Forest Random	4
Kalos Bianco Random	4	Regio Random	4
Macchia Gold Random	4	Supergrey Random	4
Tropical Green Random	4	Ceppo Random	4
Taj Mahal Random	4	Tambora Random	4
Bellagio Random	4	Basalt Black Random	4
Essential Gold Random	4	Pierre Bleue Random	4
Kaledonia Random	4	Rust Corten Random	4
Limestone Random	4	Rust Iron Random	4
Colossal Cream Random	4	Cosmopolitan Black Random	4
Patagonia Random	4	Concerto Random	4
Breccia Brown Random	4	St. Laurent Random	4
Travertino Pearl Random	4	Starlight Random	4
Thar Random	4		

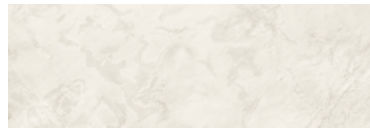


Colección Random 3 y 5 mm / Random Collection 0,12"- 0,20"

Gráficas / Graphics	3 - 5 mm 0,12"- 0,20"	Gráficas / Graphics	3 - 5 mm 0,12"- 0,20"
Kalos Bianco Random	5	Steel Corten Random	3
Slate Ivory Random	2	Steel Dark Random	3
Blaze Snow Random	2	Steel Chrome Random	3
Blaze Dark Random	2	Steel Marine Random	3
Strattos Random	2	Urban Random	2
Steel White Random	3		

Espesores y acabados / Thicknesses and finishes

Slate Ivory



mm / "	Mate / Matt	Slate
3 / 0,12		
5 / 0,20		●

Blaze Snow



mm / "	Mate / Matt	Pulido / Polished
3 / 0,12	●	
5 / 0,20	●	

Steel White



mm / "	Mate / Matt	Pulido / Polished
3 / 0,12	●	
5 / 0,20	●	

Urban



mm / "	Mate / Matt	Bush Hammered
3 / 0,12		●
5 / 0,20		●

Hydra Argen



mm / "	Mate / Matt	Pulido / Polished
3 / 0,12	●	
5 / 0,20	●	

Hydra Beige



mm / "	Mate / Matt	Pulido / Polished
3 / 0,12	●	
5 / 0,20	●	

Coralina



mm / "	Mate / Matt	Bush Hammered
3 / 0,12	●	●
5 / 0,20	●	●

Vulcano Concrete



mm / "	Mate / Matt	Pulido / Polished
3 / 0,12	●	
5 / 0,20	●	

Pure Bone



mm / "	Mate / Matt	Pulido / Polished
3 / 0,12	●	
5 / 0,20	●	

Strattos



mm / "	Mate / Matt	Bush Hammered
3 / 0,12	●	●
5 / 0,20	●	●

Zahir Perle



mm / "	Mate / Matt	Pulido / Polished
3 / 0,12	●	
5 / 0,20	●	

Pure Antracita



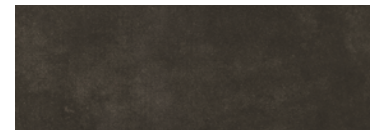
mm / "	Mate / Matt	Pulido / Polished
3 / 0,12	●	
5 / 0,20	●	

Steel Chrome



mm / "	Mate / Matt	Pulido / Polished
3 / 0,12	●	
5 / 0,20	●	

Vulcano Roca



mm / "	Mate / Matt	Pulido / Polished
3 / 0,12	●	
5 / 0,20	●	

Steel Corten



mm / "	Mate / Matt	Pulido / Polished
3 / 0,12	●	
5 / 0,20	●	

Steel Marine



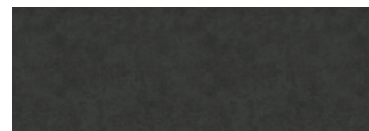
mm / "	Mate / Matt	Pulido / Polished
3 / 0,12	●	
5 / 0,20	●	

Vulcano Ceniza



mm / "	Mate / Matt	Pulido / Polished
3 / 0,12	●	
5 / 0,20	●	

Vulcano Coal



mm / "	Mate / Matt	Pulido / Polished
3 / 0,12	●	
5 / 0,20	●	

Steel Dark



mm / "	Mate / Matt	Pulido / Polished
3 / 0,12	●	
5 / 0,20	●	

Blaze Dark



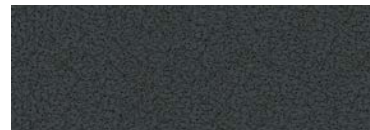
mm / "	Mate / Matt	Pulido / Polished
3 / 0,12	●	
5 / 0,20	●	

Pure Coal



mm / "	Mate / Matt	Pulido / Polished
3 / 0,12	●	
5 / 0,20	●	

Bloomcore



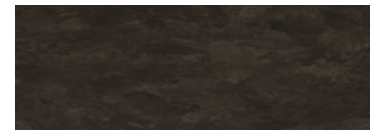
mm / "	Mate / Matt	3D Carving
3 / 0,12		●
5 / 0,20		

Rust Cooper



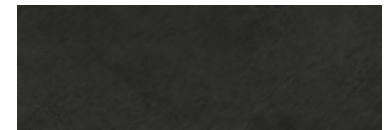
mm / "	Mate / Matt	Pulido / Polished
3 / 0,12	●	
5 / 0,20	●	

Tektonika



mm / "	Mate / Matt	Pulido / Polished
3 / 0,12	●	
5 / 0,20	●	

Opium Black



mm / "	Mate / Matt	Slate
3 / 0,12		
5 / 0,20		●

Pure Neu



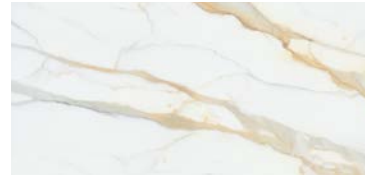
mm / "	Mate / Matt	Pulido / Polished
3 / 0,12	●	
5 / 0,20	●	
6 / 0,24		
12 / 0,47		
20 / 0,79		

Bianco Lasa



mm / "	Mate / Matt	Pulido / Polished
3 / 0,12	●	
5 / 0,20	●	
6 / 0,24	●	●
12 / 0,47	●	●
20 / 0,79	●	●

Marvel Gold



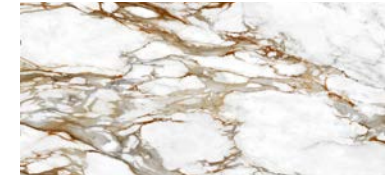
mm / "	Mate / Matt	Pulido / Polished
3 / 0,12	●	
5 / 0,20	●	
6 / 0,24	●	●
12 / 0,47	●	●
20 / 0,79	●	●

Tropical Green



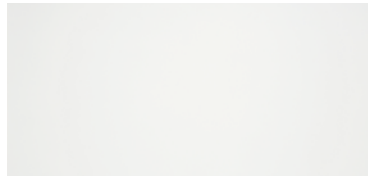
mm / "	Mate / Matt	Pulido / Polished
3 / 0,12		
5 / 0,20		
6 / 0,24	●	●
12 / 0,47	●	●
20 / 0,79		

Essential Gold



mm / "	Mate / Matt	Pulido / Polished
3 / 0,12		
5 / 0,20		
6 / 0,24	●	●
12 / 0,47	●	●
20 / 0,79	●	●

Pure Ice



mm / "	Mate / Matt	Pulido / Polished
3 / 0,12	●	
5 / 0,20	●	
6 / 0,24	●	●
12 / 0,47	●	●
20 / 0,79	●	●

Montblanc



mm / "	Mate / Matt	Pulido / Polished
3 / 0,12		
5 / 0,20		
6 / 0,24	●	●
12 / 0,47	●	●
20 / 0,79	●	●

Kalos Bianco



mm / "	Mate / Matt	Pulido / Polished
3 / 0,12	●	
5 / 0,20	●	
6 / 0,24	●	●
12 / 0,47	●	●
20 / 0,79	●	●

Taj Mahal



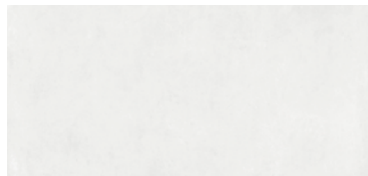
mm / "	Mate / Matt	Pulido / Polished
3 / 0,12		
5 / 0,20		
6 / 0,24	●	●
12 / 0,47	●	●
20 / 0,79	●	●

Kaledonia



mm / "	Mate / Matt	Pulido / Polished
3 / 0,12		
5 / 0,20		
6 / 0,24	●	●
12 / 0,47	●	●
20 / 0,79		

Tesa



mm / "	Mate / Matt	Pulido / Polished
3 / 0,12	●	
5 / 0,20	●	
6 / 0,24	●	
12 / 0,47	●	
20 / 0,79	●	

Calacatta White



mm / "	Mate / Matt	Pulido / Polished
3 / 0,12	●	
5 / 0,20	●	
6 / 0,24	●	●
12 / 0,47	●	●
20 / 0,79	●	●

Macchia Gold



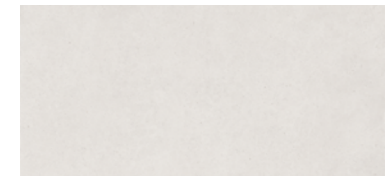
mm / "	Mate / Matt	Pulido / Polished
3 / 0,12	●	
5 / 0,20	●	
6 / 0,24	●	●
12 / 0,47	●	●
20 / 0,79	●	●

Bellagio



mm / "	Mate / Matt	Pulido / Polished
3 / 0,12		
5 / 0,20		
6 / 0,24	●	●
12 / 0,47	●	●
20 / 0,79	●	●

Limestone



mm / "	Mate / Matt	Bush Hammered	3D Carving
3 / 0,12	●	●	
5 / 0,20	●	●	
6 / 0,24			●
12 / 0,47			●
20 / 0,79			●

Espesores y acabados / Thicknesses and finishes

Travertino Pearl



mm / "	Mate / Matt	Bush Hammered	3D Carving
3 / 0,12	●	●	
5 / 0,20	●	●	
6 / 0,24	●		●
12 / 0,47	●		●
20 / 0,79	●		●

Breccia Brown



mm / "	Mate / Matt	3D Carving
3 / 0,12		
5 / 0,20		
6 / 0,24		●
12 / 0,47		●
20 / 0,79		●

Supergrey



mm / "	Mate / Matt	Pulido / Polished
3 / 0,12		
5 / 0,20		
6 / 0,24	●	●
12 / 0,47	●	●
20 / 0,79		

Fior di Bosco



mm / "	Mate / Matt	Pulido / Polished
3 / 0,12	●	
5 / 0,20	●	
6 / 0,24	●	
12 / 0,47	●	
20 / 0,79	●	

Tambora



mm / "	Mate / Matt	Pulido / Polished
3 / 0,12	●	
5 / 0,20	●	
6 / 0,24	●	
12 / 0,47	●	
20 / 0,79	●	

Colossal Cream



mm / "	Mate / Matt	Pulido / Polished
3 / 0,12		
5 / 0,20		
6 / 0,24	●	●
12 / 0,47	●	●
20 / 0,79	●	●

Patagonia



mm / "	Mate / Matt	Pulido / Polished
3 / 0,12		
5 / 0,20		
6 / 0,24	●	●
12 / 0,47	●	●
20 / 0,79		

Ceppo



mm / "	Mate / Matt	3D Carving
3 / 0,12		
5 / 0,20		
6 / 0,24		●
12 / 0,47		●
20 / 0,79		

Forest



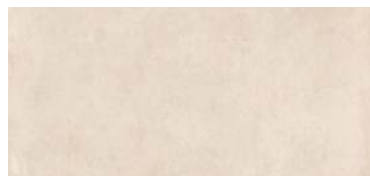
mm / "	Mate / Matt	Pulido / Polished
3 / 0,12		
5 / 0,20		
6 / 0,24	●	●
12 / 0,47	●	●
20 / 0,79		

Regio



mm / "	Mate / Matt	Bush Hammered
3 / 0,12	●	●
5 / 0,20	●	●
6 / 0,24	●	
12 / 0,47	●	
20 / 0,79	●	

Thar



mm / "	Mate / Matt	Pulido / Polished
3 / 0,12	●	
5 / 0,20	●	
6 / 0,24	●	
12 / 0,47	●	
20 / 0,79	●	

Thundra



mm / "	Mate / Matt	Pulido / Polished
3 / 0,12	●	
5 / 0,20	●	
6 / 0,24	●	
12 / 0,47	●	
20 / 0,79	●	

Nuvola



mm / "	Mate / Matt	Pulido / Polished
3 / 0,12		
5 / 0,20		
6 / 0,24	●	●
12 / 0,47	●	●
20 / 0,79		

Amazonia



mm / "	Mate / Matt	3D Carving
3 / 0,12		
5 / 0,20		
6 / 0,24		●
12 / 0,47		●
20 / 0,79		●

Ferox



mm / "	Mate / Matt	Pulido / Polished
3 / 0,12		
5 / 0,20		
6 / 0,24	●	●
12 / 0,47	●	●
20 / 0,79		

Pierre Bleue



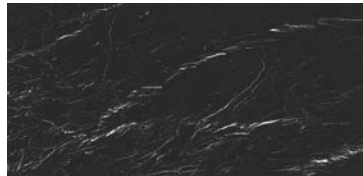
mm / "	Mate / Matt	Bush Hammered	3D Carving
3 / 0,12	●	●	
5 / 0,20	●	●	
6 / 0,24			●
12 / 0,47			●
20 / 0,79			●

Rust Iron



mm / "	Mate / Matt	Pulido / Polished
3 / 0,12	●	
5 / 0,20	●	
6 / 0,24	●	
12 / 0,47	●	
20 / 0,79	●	

Concerto



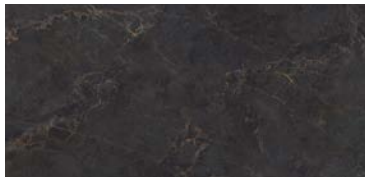
mm / "	Mate / Matt	Pulido / Polished
3 / 0,12		
5 / 0,20		
6 / 0,24	●	●
12 / 0,47	●	●
20 / 0,79	●	●

Basalt Black



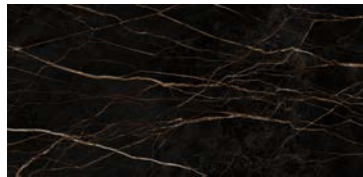
mm / "	Mate / Matt	Pulido / Polished
3 / 0,12	●	
5 / 0,20	●	
6 / 0,24	●	
12 / 0,47	●	
20 / 0,79	●	

Cosmopolitan Black



mm / "	Mate / Matt	Pulido / Polished
3 / 0,12	●	
5 / 0,20	●	
6 / 0,24	●	
12 / 0,47	●	
20 / 0,79	●	

St. Laurent



mm / "	Mate / Matt	Pulido / Polished
3 / 0,12		
5 / 0,20		
6 / 0,24	●	
12 / 0,47	●	
20 / 0,79	●	

Rust Corten



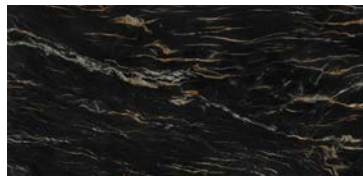
mm / "	Mate / Matt	Bush Hammered
3 / 0,12	●	●
5 / 0,20	●	●
6 / 0,24	●	
12 / 0,47	●	
20 / 0,79	●	

Pure Black



mm / "	Mate / Matt	Pulido / Polished
3 / 0,12	●	
5 / 0,20	●	
6 / 0,24	●	
12 / 0,47	●	
20 / 0,79	●	

Starlight



mm / "	Mate / Matt	Pulido / Polished
3 / 0,12		
5 / 0,20		
6 / 0,24	●	●
12 / 0,47	●	●
20 / 0,79		

Certificados / Certificates



42-94%

· Producto con un promedio del 49% de contenido en reciclado*

En la composición del producto se ha utilizado material reciclado como materia prima, por lo que los beneficios por usar Techlam son:

- Se reducen los impactos de la extracción y procesamiento de materias primas.
- Solución a la demanda de productos con contenido reciclado para proyectos constructivos.



· Sistemas de certificación de construcción sostenible

El uso de Techlam en un proyecto constructivo sirve para obtener los puntos que los certifican como construcción sostenible. Los programas de certificación más reconocidos internacionalmente son:

- LEED (Leadership in Energy & Environmental Design), desarrollado por el US Green Building Council.
- BREEAM (Building Research Establishment Environmental Assessment Methodology) desarrollado por la BRE (Building Research Establishment) en el Reino Unido.



ZERO WASTE
LL-C (Certification)



· Certificaciones de calidad y medioambiente:

Techlam pone de manifiesto su compromiso medioambiental mediante la adopción de un sistema de gestión certificado por la norma ISO 14001 así como su compromiso con la calidad mediante el sistema de gestión certificado por la norma ISO 9001.



· Miembro del US Green Building Council

Organización sin ánimo de lucro que vela por:

- La construcción de edificios sostenibles.
- El uso de materiales sostenibles para la construcción de edificios.
- El establecimiento de los estándares y criterios del sistema de certificación LEED de construcción sostenible.

*Consultar modelos / *XXXXXXXXXX

· Product with an average of 49% recycled content

Recycled material has been used as a raw material in the composition of the product and therefore the benefits of using Techlam are:

- It reduces its impact of raw material extraction and processing.
- It becomes a solution to the demand for products with recycled content in construction projects.

· Sustainable construction certification systems

Using Techlam in a construction project allows developers to obtain points certification as a sustainable construction project. The most internationally recognised certification programmes are:

- LEED (Leadership in Energy & Environmental Design), developed by the US Green Building Council.
- BREEAM (Building Research Establishment Environmental Assessment Method) developed by the BRE (Building Research Establishment) in the United Kingdom.

· Quality and environmental Certifications:

Techlam highlights its environmental commitment by adopting the ISO 14001 standard certified management system as well as its commitment to quality through the ISO 9001 standard certified management system.

· Member of the US Green Building Council

Non-profit organisation that ensures:

- The construction of sustainable buildings.
- The use of sustainable materials for construction purposes.
- The creation of the standards and criteria in the LEED sustainable construction certification system.

GlobalEPD
A VERIFIED ENVIRONMENTAL DECLARATION

· La Declaración Ambiental de Producto DAP

Los productos de Techlam cuentan con la declaración ambiental de producto (DAP) o certificado ambiental de tipo III de 3 y 5 mm, que incluye información ambiental fiable, relevante, transparente y verificada sobre todos los impactos ambientales que puede generar Techlam en su ciclo de vida. Esta declaración se basa en la Norma Internacional EN ISO 14025:210, por lo que fue verificada durante una auditoría que realizaron expertos de AENOR en nuestras instalaciones.



· Certificados GREENGUARD

Estos distintivos aseguran que los productos constructivos para uso en el interior cumplen con los límites de emisión estrictos según los ensayos y directrices del Programa Nacional de Toxicología de Estados Unidos. Las ventajas de utilizar Techlam son las siguientes:

- Contribuye a mejorar la calidad del aire interior, por lo que se recomienda utilizarlo en espacios cerrados.
- Con el certificado GOLD se acredita que Techlam es un material adecuado para ambientes interiores en los que, particularmente los niños y adultos sensibles, pasan mucho tiempo, como escuelas y centros sanitarios.
- Solución a la demanda de productos para proyectos constructivos sostenibles.
- Es un programa reconocido por el US Green Building Council.



· A+ Emisiones en el aire interior

El producto Techlam ha obtenido la máxima categoría A+, al emitir niveles de sustancias peligrosas muy por debajo de los límites de la normativa de aplicación. Las ventajas de usar Techlam son las siguientes:

- Se conserva la calidad del ambiente en espacios cerrados para mayor comodidad y bienestar para los instaladores, ocupantes y usuarios.
- Solución a la demanda de productos para proyectos constructivos sostenibles.
- Cumplimiento del reglamento del Gobierno francés para productos de construcción.

· The Environmental Product Declaration EDP

Techlam's 3mm & 5mm products come with an Environmental Product Declaration (EPD) or type III environmental certificate that provides accurate & relevant and transparent & verified environmental information on all environmental impacts that Techlam may generate in its life cycle. This declaration is based on the International Standard EN ISO 14025:210 and was therefore checked throughout an audit carried out by AENOR in our facilities.

· GREENGUARD Certificates

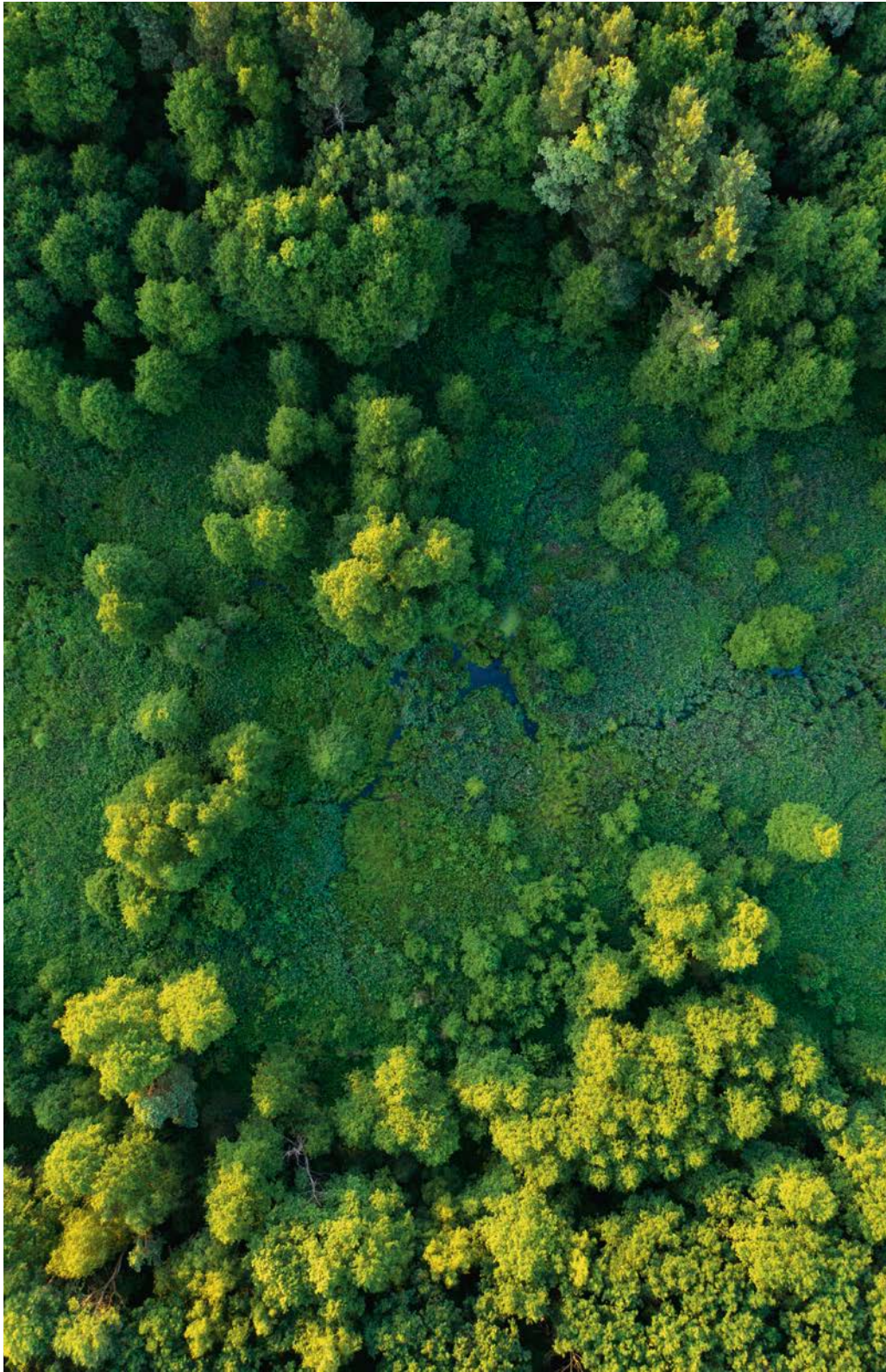
This certification guarantees that construction products for interior use comply with strict emission limits according to the tests and guidelines of the National Toxicology Program in the United States. Using Techlam offers the following advantages:

- It helps to improve quality and is therefore recommended for use in enclosed spaces.
- The GOLD certification confirms that Techlam is a suitable material for indoor environments where, in particular, sensitive children and adults, spend a lot of time, such as schools and healthcare centres.
- A solution to the demand for products for sustainable construction projects.
- It is a programme recognised by the US Green Building Council.

· A+ for indoor air emissions

The Techlam product has been awarded the highest category, A+, as its limits for hazardous substance emissions are very much below the applicable legislation. Using Techlam offers the following advantages:

- The quality of the indoor environment is preserved for the features comfort and well-being of installers, occupants and users.
- A solution to the demand for products for sustainable construction projects.
- Compliance with French Government regulations for construction products.



Sostenibilidad / Sustainability

Gestión de residuos

La planta productiva de Novelda cuenta con un sistema de gestión de residuos certificado por LL-C (Certification) de acuerdo al reglamento Zero Waste, que demuestra y audita el compromiso con la reducción y recuperación de residuos de proceso.

Greenwashing

Our production plant in Novelda has been awarded the Zero Waste certificate, which signifies its dedication to reducing its environmental impact. With a remarkable 95% of the waste produced being recovered, Techlam establishes itself as a sustainable product that is made from recyclable and recycled materials.

Huella de carbono y cambio climático

Uno de los aspectos materiales dentro del plan de sostenibilidad de Techlam es el cambio climático, Para ello Techlam realiza su cálculo de huella de carbono desde 2019 así como un plan de minimización de emisiones de efecto invernadero con un objetivo voluntario de reducción del 35% para 2030. Este plan de minimización de emisiones va enfocado al cumplimiento de La Ley Europea del Clima que establece y define el objetivo de neutralidad climática en el UE 2050.

Carbon footprint and climate change

Techlam has included climate change as a significant aspect in its sustainability plan. Starting from 2019, Techlam has been measuring its carbon footprint and has set a voluntary target to reduce greenhouse gas emissions by 35% before 2030. The primary aim of this emissions minimization plan is to comply with the European Climate Law, which has set the target of achieving climate neutrality in the EU.

Características técnicas / Technical features

Características / Features	Norma de ensayo / Test Standard	Valores - Espesor / Values - Thicknesses									
		3 mm / 0,12"	+3 mm / +0,12"	5 mm / 0,20"	+5 mm / +0,20"	6 mm / 0,24"	12 mm / 0,47"	20 mm / 0,79"			
Absorción de agua [%] Water absorption [%]	UNE EN 10545-3	≤ 0,5 %	≤ 0,5 %	≤ 0,5 %	≤ 0,5 %	≤ 0,5 %	≤ 0,5 %	≤ 0,5 %	≤ 0,5 %	≤ 0,5 %	≤ 0,5 %
Resistencia a la flexión [N/mm ²] Bending strength [N/mm ²]	UNE EN 10545-4	54	63	61	64	53	53	53	53	53	53
Fuerza de rotura Breaking strength [N]	UNE EN 10545-4	350 N	430	1011	1090	1300	5000	14000			
Resistencia a la abrasión superficial para baldosas esmaltadas Resistance to surface abrasion for glazed tiles	UNE EN 10545-7	Clase 2 a 5 Type 2 to 5	Clase 2 a 5 Type 2 to 5	Clase 2 a 5 Type 2 to 5	Clase 2 a 5 Type 2 to 5	Clase 2 a 5 Type 2 to 5	Clase 2 a 5 Type 2 to 5	Clase 2 a 5 Type 2 to 5	Clase 2 a 5 Type 2 to 5	Clase 2 a 5 Type 2 to 5	Clase 2 a 5 Type 2 to 5
Resistencia al choque térmico Resistance to thermal shock	UNE EN 10545-9	Resistente Resistant	Resistente Resistant	Resistente Resistant	Resistente Resistant	Resiste Resistant	Resiste Resistant	Resiste Resistant	Resiste Resistant	Resiste Resistant	
Resistencia a la compresión [MPa] Compressive strength [MPa]	ASTM C170M-16	-	-	-	-	-	527,9	527,9			
Resistencia a bajas concentraciones de ácidos y álcalis Resistance to low concentrations of acids and alkalis	UNE EN 10545-13	-	-	-	-	NAT A-B	PLD B-C	NAT ULA	PLD ULB	NAT ULA	PLD ULB
Resistencia a productos para limpieza domestica y aditivos para piscinas Resistance to domestic chemical products and additives for swimming pools	UNE EN 10545-13	-	-	-	-	A	A-B	UA	UA	UA	UA
Resistencia a las manchas (Clase) Stain resistance (Type)	UNE EN 10545-14	Clase 5 Type 5	Clase 5 Type 5	Clase 5 Type 5	Clase 5 Type 5	NAT 4-5	PLD 4-5	NAT 5	PLD 3-4	NAT 5	PLD 3-4
Resistencia a la helada Frost resistance	UNE EN 10545-12	Ningun defecto visible No visible defects	Ningun defecto visible No visible defects	Ningun defecto visible No visible defects	Ningun defecto visible No visible defects	Resiste Resistant	Resiste Resistant	Resiste Resistant	Resiste Resistant	Resiste Resistant	Resiste Resistant
Dilatación por humedad Moisture expansion [%]	UNE EN 10545-10	-	-	-	-	0,01%	0,01%	0,01%	0,01%	0,01%	0,01%
Solidez a la luz Ceramic tiles light and colour fastness	DIN 51094	Sin cambios No visible change	Sin cambios No visible change	Sin cambios No visible change	Sin cambios No visible change	Conforme Compliant	Conforme Compliant	Conforme Compliant	Conforme Compliant	Conforme Compliant	Conforme Compliant
Cesión de cadmio y plomo Cadmium and lead release	UNE EN ISO 10545-15	Conforme Compliant	Conforme Compliant	Conforme Compliant	Conforme Compliant	Conforme Compliant	Conforme Compliant	Conforme Compliant	Conforme Compliant	Conforme Compliant	Conforme Compliant
Resistencia al calor húmedo Resistance to damp heat (Clase / Type)	UNE EN 12721	-	-	-	-	A: sin cambios A: no visible change	A: sin cambios A: no visible change	A: sin cambios A: no visible change	A: sin cambios A: no visible change	A: sin cambios A: no visible change	A: sin cambios A: no visible change
Resistencia al calor seco Resistance to dry heat (Clase / Type)	UNE EN 12722	-	-	-	-	A: sin cambios A: no visible change	A: sin cambios A: no visible change	A: sin cambios A: no visible change	A: sin cambios A: no visible change	A: sin cambios A: no visible change	A: sin cambios A: no visible change
Resistencia a los líquidos fríos Resistance to cold liquids (Clase / Type)	UNE EN 12720	-	-	-	-	B: sin cambios A: no visible change	B: sin cambios A: no visible change	B: sin cambios A: no visible change	B: sin cambios A: no visible change	B: sin cambios A: no visible change	B: sin cambios A: no visible change
Tendencia a retener la suciedad Tendency to retain dirt	UNI 9300:2015	-	-	-	-	Sin cambios A: no visible change	Sin cambios A: no visible change	Sin cambios A: no visible change	Sin cambios A: no visible change	Sin cambios A: no visible change	Sin cambios A: no visible change
Resistencia al rayado Scratch resistance (Clase / Type)	UNE EN 15186 met.B	-	-	-	-	A (acabado mate / matt finish)	A (acabado mate / matt finish)	A (acabado mate / matt finish)	A (acabado mate / matt finish)	A (acabado mate / matt finish)	A (acabado mate / matt finish)
Resistencia a los hongos Fungal resistance	ASTM G 21-15	Ningún crecimiento No growth	Ningún crecimiento No growth	Ningún crecimiento No growth	Ningún crecimiento No growth	Ningún crecimiento No growth	Ningún crecimiento No growth	Ningún crecimiento No growth	Ningún crecimiento No growth	Ningún crecimiento No growth	Ningún crecimiento No growth
Reacción al fuego Fire reaction	UNE-EN 13501-1	A1	A2-s1-d0	A1	A2-s1-d0	A2FI-s1	A2FI-s1	A2FI-s1	A2FI-s1	A2FI-s1	A2FI-s1

Características funcionales / Functional features

Las piezas de gran tamaño XXL facilitan la colocación.

Las láminas pueden imprimirse durante la fabricación con señales e imágenes.

No deslumbra con la reflexión de fuentes de luz fuerte.

Mayor durabilidad. Garantiza un bajo mantenimiento y escasa necesidad de remplazo de paneles.

Sus amplias dimensiones reducen considerablemente el área de unión entre las distintas piezas o zonas donde las bacterias se reproducen con facilidad.

No necesita mantenimiento específico tras su instalación.

The large XXL pieces make it easy to install.

The panels can be printed with signs or pictures during the production process.

It does not blind with the reflection of hard light sources.

Long-life. Low maintenance as well as minor odds of panel replacement is guaranteed.

Its large dimensions significantly reduce the number of joints between the different pieces or areas where bacteria is easily reproduced.

No specific maintenance required after installation.



Versatilidad: TECHLAM® es una pieza de gran formato XXL (paneles de 1000 x 3000 mm de 3 y 5 mm y 3200 x 1600 mm de 6, 12 y 20 mm) que se puede adaptar a todas las medidas.

Versatility: TECHLAM® is an XXL large-format piece (Panels of 1000 x 3000 mm of 3 & 5 mm, and 3200 x 1600 mm of 6, 12 & 20 mm) that can be adapted to any size.



Impermeabilidad: nivel de absorción próximo a 0, impermeable y resistente a líquidos.

Waterproof qualities: absorption, level close to 0 waterproof and resistant to liquids.



Superficie higiénica: no desprende sustancias nocivas ni permite la proliferación de moho, hongos ni bacterias, por lo que es totalmente compatible con los productos alimenticios.

Hygienic surface: It does not release harmful substances and does not allow the growth of mould, fungus or bacteria, and is therefore fully compatible with food products.



Fácil de limpiar: no necesita cuidados ni productos especiales para su limpieza.

Easy to clean: no special care or cleaning products are required.



Colores inalterables: al no tener pigmentos orgánicos, el color es resistente a la radiación UV.

It's colour can resist UV radiation as it does not contain any organic pigments.



Resistencia al fuego y a altas temperaturas.

Resistant to fire and high temperatures



Resistencia a productos químicos: disolventes, desinfectantes y detergentes.

Resistance to chemicals: solvents, disinfectants and detergents.



Resistente a la flexión:

le proporciona una alta resistencia a flexión.

Bending strength:

provides high resistance to bending.



Resistencia al desgaste: su superficie y dureza lo hacen altamente resistente al rayado y a la abrasión*.

Wear & tear resistance: its surface and hardness make it highly resistant to scratching and abrasion.*



Respetuoso con el medioambiente: No desprende ninguna sustancia al entorno y puede ser reciclado fácilmente para la fabricación de áridos o similares.

Environmentally friendly: It does not release any substances into the environment and can be easily recycled and used for the manufacture of aggregates or similar.



Idóneo para contacto con alimentos. No desprende sustancias nocivas para el entorno, totalmente apto para el contacto con alimentos.

Suitable for contact with food products. Does not release substances that harm the environment, making it totally suitable for contact with food products.



Alta resistencia a las manchas. No se mancha al contacto con ácidos como el limón o productos de limpieza, como lejía o amoníaco.

High stain resistant. Does not stain when in contact with acids such as lemon or with cleaning products such as bleach or ammonia.

*Para acabados mate / *For matt finishes

Lista de packaging / Packaging list

FORMATOS / SIZES

ESPESOR THICKNESSES	*3200 x 1600 mm 126" x 63"	3200 x 1600 mm 126" x 63"	*3000 x 1000 mm 118" x 39,4"	3000 x 1000 mm 118" x 39,4"	1600 x 1600 mm 63" x 63"	800 x 1600 mm 31,4" x 63"	1500 x 1000 mm 59" x 39,4"	1000 x 1000 mm 39,4" x 39,4"	500 x 1000 mm 19,7" x 39,4"
3 mm / 0,12"	-	-	•	•	-	-	•	•	•
3+ mm / +0,12"	-	-	•	•	-	-	•	•	•
5 mm / 0,20"	-	-	•	•	-	-	•	•	•
5+ mm / +0,20"	-	-	•	•	-	-	•	•	•
6 mm / 0,24"	•	•	-	-	•	•	-	-	-
12 mm / +0,47"	•	•	-	-	-	-	-	-	-
20 mm / 0,79"	•	•	-	-	-	-	-	-	-

*Creces / Creces

CAPACIDADES DE CARGA TECHLAM 6 mm, 12 mm y 20 mm. A-FRAME (METAL) TECHLAM LOADING CAPACITY 0,24", 0,47", 0,79" A-FRAME (METAL)

Información Técnica Technical Information	U.M.	6 mm 0,24"	12 mm 0,47"	20 mm 0,79"
Superficie tabla / Slab surface	m ²	5,28 (56.80 SqFt)	5,28 (56.80 SqFt)	5,28 (56.80 SqFt)
Superficie tabla SU / SU slab surface	m ²	5,12 (55 SqFt)	5,12 (55 SqFt)	5,12 (55 SqFt)
Peso de la tabla / Slab weight	kg	76,46 (168.56 lbs)	152,91 (337.11 lbs)	254,84 (561.83 lbs)
Peso por m ² / Weight per Sqm.	-	14,93 (32.91 lbs)	29,865 (65.84 lbs)	49,77 (89.88 lbs)
Tablas por caballete / Slabs per A-Frame	ud	44	22	14
m ² por caballete / A-Frame per Sqm.	m ²	232,32 (2500 SqFt)	116,16 (1250.33 SqFt)	63,36 (682 SqFt)
m ² por caballete SU / SU A-Frame per Sqm.	m ²	225,28 (2424.89 SqFt)	112,64 (1212.44 SqFt)	71,68 (771.55 SqFt)
Peso de caballete de metal / Metal A-Frame weight	kg	135 (297.62 lbs)	135 (297.62 lbs)	135 (297.62 lbs)
Peso caballete completo / Complete metal A-Frame weight	kg	3.500 (7.716.17 lbs)	3.500 (7.716.18 lbs)	3.700 (7.054.79 lbs)
Medidas caballete incluido embalaje A-Frame dimensions including packaging	mm	3.406x750x1.857 (134"x29"x73")	3.406x750x1.857 (134"x29"x73")	3.300x750x1.996 (130"x29"x79")

CABALLETE DE MADERA
WOOD BUNDLE



CABALLETE DE METAL
A-FRAME METAL



CAPACIDADES DE CARGA TECHLAM 6 mm, 12 mm y 20 mm. BUNDLE (MADERA) / TECHLAM LOADING CAPACITY 0,24", 0,47", 0,79". BUNDLE (WOOD)

Información Técnica / Technical Information	U.M.	12 mm / 0,47"	20 mm / 0,79"
Superficie tabla / Slab Surface área	m ²	5,28 (56.80 SqFt)	5,28 (56.80 SqFt)
Superficie tabla SU / SU slab Surface	m ²	5,12 (55 SqFt)	5,12 (55 SqFt)
Peso de la tabla / Slab weight	kg	152,91 (337.11 lbs)	254,84 (561.83 lbs)
Peso por m ² / Weight per Sqm.	kg/m ²	29,865 (65.84 lbs)	49,77 (89.88 lbs)
Tablas por caballete / Slabs per Bundle	ud	20	12
m ² por caballete / A-Frame per Sqm.	m ²	105,60 (1137 SqFt)	63,36 (682 SqFt)
m ² por caballete SU / SU A-Frame per Sqm.	m ²	102,40 (1102 SqFt)	61,44 (663.49 SqFt)
Peso Bundle / Bundle weight	kg	65 (143.3 lbs)	65 (143.3 lbs)
Peso Bundle completo / Complete Bundle weight	kg	3.500 (7,716.18 lbs)	3.200 (7,054.79 lbs)
Medidas Bundle incluido embalaje Bundle dimensions including packaging	mm	3.406x750x1.857 (134"x29"x73")	3.300x750x1.996 (130"x29"x79")

EMBALAJE / PACKAGING

A-FRAMES Información Técnica Technical Information	U.M.	Truck 7 m			Semi-trailer 13 m			20 ft Container			40 ft Container			40 ft Open Top		
		6 mm 0,24"	12 mm 0,47"	20 mm 0,79"	6 mm 0,24"	12 mm 0,47"	20 mm 0,79"	6 mm 0,24"	12 mm 0,47"	20 mm 0,79"	6 mm 0,24"	12 mm 0,47"	20 mm 0,79"	6 mm 0,24"	12 mm 0,47"	20 mm 0,79"
Máx. caballetes que es posible cargar Max. number of A-Frames that may be loaded	ud	6	6	6	7	7	7	3	3	3	7	7	7	7	7	7
Máx. tablas por contenedor con caballetes Max. slabs in A-Frames per container	ud	264	132	84	308	154	98	132	66	42	308	154	98	308	154	98
Máx. SU A-Frames Max. A-Frames SU	m ²	1.351,7	675,8	430,1	1.577,0	788,5	501,8	675,8	337,9	215,0	1.577,0	788,5	501,8	1.577,0	788,5	501,8
Peso Máx. con embalaje y material Max. weight A-Frames with packaging and material	kg	20.995	20.994	22.217	24.495	24.493	25.919	10.498	10.497	11.108	24.495	24.493	25.919	24.495	24.493	25.919
Limitaciones Limitations	-	Max. Volume	Max. Volume	Max. Volume	Max. Load*	Max. Load*	Max. Load*	Max. Volume	Max. Volume	Max. Volume	Max. Load**	Max. Load*	Max. Load*	Max. Load*	Max. Load*	Max. Load*
Tablas óptimas para 24Tn Optimal slabs for 24Tn	ud	-	-	-	302	151	91	-	-	-	302	151	91	302	151	91

BUNDLES Información Técnica Technical Information	U.M.	Truck 7 m		Semi-trailer 13 m		20 ft Container		40 ft Container		40 ft Open Top	
		12 mm 0,47"	20 mm 0,79"	12 mm 0,47"	20 mm 0,79"	12 mm 0,47"	20 mm 0,79"	12 mm 0,47"	20 mm 0,79"	12 mm 0,47"	20 mm 0,79"
Max. caballetes que es posible cargar Max. number of A-Frames that may be loaded	nr	-	-	-	-	7	7	-	-	8	8
Max. tablas por contenedor con caballetes Max. slabs in A-Frames per container	nr	-	-	-	-	140	84	-	-	160	96
m ² A-Frames Max.es SU m ² Max. SU A-Frames per Sqm.	m ²	-	-	-	-	716,8	430,1	-	-	819,2	491,5
Peso Max. con embalaje Max. weight A-Frames with packaging	kg	-	-	-	-	21.862	21.862	-	-	24.986	24.985
Limitaciones Limitations	-	-	-	-	-	Max. Volume	Max. Volume	-	-	Carga Max. Max. Load*	Carga Max. Max. Load*

CAPACIDADES DE CARGA, 3 - 5 mm / TECHLAM LOADING CAPACITY, 0,12" - 0,20 "

Formato Tabla/Baldosa Slab/Tile Format	Tipo embalaje - Dimensiones Type of packaging - Dimensions	Peso Embalaje (kg) Crate weight	Espesor (mm) Thicknesses	Unidades / m ² por cajón Units per crate / Sqm.	Peso aprox. bruto por cajón (kg) Total weight per crate (kgs.)	Nº palets 20 ft / m ² Nº of crates 20 ft / Sqm.	Carga útil 20 ft kg Payload 20 ft kgs.	Nº palets 40 ft Semi-Trailer / m ² Nº of crates 40 ft Semi-trailer / Sqm.	Carga útil 40 ft Semi-trailer kg Payload 40 ft Semi-trailer kgs.	Max. Alturas apilables Max Stackable Heights
[117" x 39,4"] (3000 x 1000 mm creces)	Cajón Horizontal (3250 x 1170 x 470 mm) Horizontal Crate (127,95" x 46,06" x 18,50")	100	3 / 3+R	50 u / 150 m ²	1.300	8 u / 1200 m ²	10.400 kg	18 u / 2.700 m ²	23.400	4
[117" x 39,4"] (3000 x 1000 mm creces)	Cajón Horizontal (3250 x 1170 x 470 mm) Horizontal Crate (127,95" x 46,06" x 18,50")	100	5 / 5+R	33 u / 99 m ²	1.400	8 u / 792 m ²	11.200 kg	17 u / 1.683 m ²	23.800	4
[39,4" x 39,4"] (1000 x 1000 mm)	Jaula de (1160 x 1160 x 620 mm) Cage (45,66" x 45,66" x 24,40")	25	3 / 3+	100 u / 100 m ²	800	30 u / 3.000 m ²	24.000 kg	30 u / 3.000 m ²	24.000	3
[39,4" x 39,4"] (1000 x 1000 mm)	Jaula de (1160 x 1160 x 620 mm) Cage (45,66" x 45,66" x 24,40")	25	5 / 5+	80 u / 80 m ²	1.000	24 u / 1.920 m ²	24.000 kg	24 u / 1.920 m ²	24.000	3
[39,4" x 19,68"] (1000 x 500 mm)	Jaula de (1160 x 1160 x 620 mm) Cage (45,66" x 45,66" x 24,40")	25	3 / 3+	200 u / 100 m ²	800	30 u / 3.000 m ²	24.000 kg	30 u / 3.000 m ²	24.000	3
[39,4" x 19,68"] (1000 x 500 mm)	Jaula de (1160 x 1160 x 620 mm) Cage (45,66" x 45,66" x 24,40")	25	5 / 5+	160 u / 80 m ²	1.000	24 u / 1.920 m ²	24.000 kg	24 u / 1.920 m ²	24.000	3
[59,05" x 39,4"] (1500 x 1000 mm)	Jaula de (1650 x 1160 x 420 mm) Cage (64,96" x 45,66" x 16,53")	25	3 / 3+	50 u / 75 m ²	700	30 u / 2.250 m ²	21.000 kg	34 u / 2.550 m ²	23.800	5
[59,05" x 39,4"] (1500 x 1000 mm)	Jaula de (1650 x 1160 x 420 mm) Cage (64,96" x 45,66" x 16,53")	25	5 / 5+	45 u / 60 m ²	700	30 u / 1.800 m ²	21.000 kg	34 u / 2.040 m ²	23.800	5



JAULA - 1160 x 1160 x 620 mm
CAGE - 45,66" x 45,66" x 24,40"



CAJÓN HORIZONTAL - 3250 x 1170 x 470 mm
HORIZONTAL CRATE - 127,95" x 46,06" x 18,50"



JAULA - 1650 x 1160 x 420 mm
CAGE - 64,96" x 45,66" x 16,53"

Medios necesarios:

Carretilla con palas de 1,20 m de longitud para todos los embalajes.
*Para la manipulación y carga del cajón horizontal por el lado corto es necesario un prolongador para las palas de la carretilla elevadora de 3 m de longitud.

Required tools and materials:

Forklift with 1.20 m forks for all packaging.
*The forklift forks must be extended to 3 m to handle and load the horizontal crate on the short side

Grososres, usos y acabados / Thicknesses applications and finishes

3 mm

Lámina porcelánica de 3 mm. Se coloca con un adhesivo cementoso mejorado que proporciona una adecuada adherencia y un cierto nivel de deformabilidad. Es importante que la base tenga planimetría perfecta, si no es así hay que aplicar un autonivelante. Su peso por m² es de 7,1 kg. Con TECHLAM® 3 mm se obtienen unas altas prestaciones de resistencia y durabilidad. Es apto para revestimiento interior y mobiliario.

3 mm thick sintered stone panel. It is applied with an improved cement-like adhesive that provides adequate adhesion and a certain level of deformability. It is important that the base is perfectly flat, if this is not the case, a self-levelling product must be applied. It's weight per sqm. is 7.1 kgs. TECHLAM® 3 mm provides high performance in terms of strength and durability. It is suitable for interior cladding and furniture.

3+ mm

Lámina de 3+ mm reforzada con malla de fibra de vidrio y resina de poliuretano. Se coloca con un adhesivo cementoso mejorado, que proporciona una adecuada adherencia y un cierto nivel de deformabilidad. Es importante que la base tenga planimetría perfecta, si no es así hay que aplicar un autonivelante.

3+ mm thick panel are reinforced with fibreglass mesh and polyurethane resin. It is applied with an improved cement-like adhesive that provides adequate adhesion and a certain level of deformability. It is important that the base is perfectly flat, if this is not the case, a self-levelling product must be applied.

5 mm

Lámina porcelánica de 5 mm. Se coloca con un adhesivo cementoso mejorado que proporciona una adecuada adherencia y un cierto nivel de deformabilidad. Es importante que la base tenga planimetría perfecta, si no es así hay que aplicar un autonivelante. Su peso por m² es de 11,87 kg. Con TECHLAM® 5 mm se obtienen unas altas prestaciones de resistencia y durabilidad. Es apto tanto para pavimento y revestimiento interior y revestimiento exterior.

5 mm sintered stone panel. It is applied with an improved cement-like adhesive that provides adequate adhesion and allows a certain level of deformability. It is important that the base is perfectly flat, if this is not the case, a self-levelling product must be applied. It's weight per sqm. is 11.87 kgs. TECHLAM® 5 mm provides high performance in terms of strength and durability. It is suitable for indoor cladding & flooring and outdoor cladding.

5+ mm

Lámina porcelánica de 5+ mm refuerzo con malla de fibra de vidrio y resina de poliuretano. Se coloca con un adhesivo cementoso mejorado que proporciona una adecuada adherencia y un cierto nivel de deformabilidad. Es importante que la base tenga planimetría perfecta, si no es así hay que aplicar un autonivelante. Su peso por m² es de 12,57 kg. Con TECHLAM® 5+ mm se obtienen unas prestaciones de resistencia y durabilidad. Es apto tanto para pavimento y revestimiento interior y revestimiento exterior.

5+ mm sintered stone panel is reinforced with fibreglass mesh and polyurethane resin. It is applied with an improved cement-like adhesive that provides adequate adhesion and a certain level of deformability. It is important that the base is perfectly flat, if this is not the case, a self-levelling product must be applied. It's weight per sqm. is 12.57 kgs. TECHLAM® 5+ mm provides high performance in terms of strength and durability. It is suitable for indoor cladding & flooring and outdoor cladding.

6 mm

Lámina porcelánica de 6 mm. Se coloca con un adhesivo cementoso mejorado que proporciona una adecuada adherencia y un cierto nivel de deformabilidad. Es importante que la base tenga planimetría perfecta, si no es así hay que aplicar un autonivelante. Su peso por m² es de 14,93 kg. Con TECHLAM® 6 mm se obtienen unas altas prestaciones de resistencia y durabilidad. Es apto tanto para pavimento y revestimiento interior y revestimiento exterior y fachada ventilada.

6 mm sintered stone panel. It is applied with an improved cement-like adhesive that provides adequate adhesion and allows a certain level of deformability. It is important that the base is perfectly flat, if this is not the case, a self-levelling product must be applied. It's weight per sqm. is 14.93 kgs. TECHLAM® 6 mm provides high performance in terms of strength and durability. It is suitable for indoor cladding & flooring, and outdoor cladding and ventilated façades.

6+ mm

Lámina de 6 mm reforzada con malla de fibra de vidrio y resina de poliuretano pegada. Se coloca con un adhesivo cementoso mejorado que proporciona una adecuada adherencia y un cierto nivel de deformabilidad. Es importante que la base tenga planimetría perfecta, si no es así hay que aplicar un autonivelante. Su peso por m² es de 15,4 kg. Con TECHLAM® 6+ mm se obtienen unas altas prestaciones de resistencia y durabilidad. Es apto tanto para pavimento y revestimiento interior y revestimiento exterior y fachada ventilada.

6+ mm panel is reinforced with fibreglass mesh and adhered polyurethane resin. It is applied with an improved cement-like adhesive that provides adequate adhesion and a certain level of deformability. It is important that the base is perfectly flat, if this is not the case, a self-levelling product must be applied. It's weight per sqm. is 15.4 kgs. TECHLAM® 6+ mm provides high performance in terms of strength and durability. It is suitable for paving, interior and exterior cladding and ventilated façades.

12 mm

Lámina de 12 mm. Está destinada principalmente a encimera de cocina, pavimento y fachadas ventiladas con fijación o anclaje oculto, es decir, ranuradas en su interior para que puedan ser ancladas a una subestructura de aluminio o acero. Su peso por m² es de 29,8 kg.

12 mm panel. It is used mainly for kitchen countertops, paving and ventilated façades with concealed fixing or anchoring, meaning that they have slots on the inside so that they may be anchored to an aluminium or metal substructure. Its weight per sqm. is 29.8 kgs.

12+ mm

Lámina de 12+ mm reforzada con malla de fibra de vidrio y resina de poliuretano pegada. Está destinada principalmente a encimera de cocina, pavimento y fachadas ventiladas con fijación o anclaje oculto, es decir, ranuradas en su interior para que puedan ser ancladas a una subestructura de aluminio o acero.

A 12+ mm panel is reinforced with fibreglass mesh and adhered polyurethane resin. It is mainly used for kitchen countertops, flooring and ventilated façades with concealed fixing or anchoring, meaning that they have slots on the inside so that they may be anchored to an aluminium or metal substructure.

20 mm

Lámina de 20 mm. Está destinada principalmente a encimera de cocina y pavimento de alto tránsito.

A 20 mm panel is mainly used for kitchen & bathroom countertops and high traffic pavements.

USOS SEGÚN GROSORES / USE BY THICKNESSES

	3 mm / 0,12"	3+ mm / 0,12"+	5 mm / 0,20"	5+ mm / 0,20"+	6 mm / 0,24"	6+ mm / 0,24"+	12 mm / 0,47"	12+ mm / 0,47"+	20 mm / 0,79"
Revestimiento interior / Interior cladding	●	●	●	●	●	●	–	–	–
Solado interior / Interior floors	–	–	●	●	●	●	●	●	●
Fachada aplacada exterior / Exterior Façade cladding	–	●	●	●	●	●	–	–	–
Solado exterior / Exterior floors	–	–	–	●	●	●	●	●	●
Fachada ventilada anclaje visto / Ventilated façade with visible anchorage	–	●	–	●	●	●	●	●	●
Fachada ventilada anclaje oculto / Ventilated façade with concealed anchorage	–	–	●	●	●	●	●	●	●
Encimeras / Countertops	–	–	–	–	–	–	●	●	●
Solado alto tránsito / High traffic pavements	–	–	–	–	–	–	●	●	●
Revestimiento interior sobre material / Internal cladding over existing walls	●	●	●	●	●	●	–	–	–
Rodapié / Skirting	–	●	●	●	●	●	●	●	●
Paneles compuestos (aluminio, cartón yeso, madera) / Composite panels (aluminium, plywood, plasterboard)	●	●	●	●	●	●	–	–	–
Solado interior sobre material / Internal flooring over existing material	–	–	●	●	●	●	–	–	–

Limpieza, mantenimiento / *Cleaning, maintenance*

TECHLAM® se limpia con facilidad.

Se recomienda, sin embargo, tomar las siguientes medidas para obtener el mejor resultado. Es importante realizar pruebas previas en una pequeña porción de material con el producto que se desea utilizar para comprobar que no dañe las superficies. Para la limpieza de la colección es necesario utilizar detergentes neutros o alcalinos que no sean de base ácida.

Limpieza después de la colocación

Después de finalizar la fase de colocación del material y llenado de las juntas es necesario proceder a la limpieza de la superficie cerámica al final para eliminar todos los agentes contaminantes (películas de cemento, residuos de mortero...) que pueda haber.

Es fundamental realizar correctamente esta operación ya que, si se efectúa mal o de manera rápida, podrían provocar halos que afectarían la limpieza cotidiana. Para una limpieza correcta se recomienda siempre respetar las indicaciones específicas proporcionadas por los fabricantes de morteros y adhesivos utilizados en la colocación, con relación al tiempo de espera, productos que deben utilizarse y modalidad de uso. En el caso de grandes superficies se recomienda proceder con el uso de cepillo mecánico dotado con discos suaves.

No se recomienda la limpieza después de la colocación si la temperatura de las placas es elevada, eligiendo por lo tanto las horas más frescas del día.

Limpieza productos cementosos

Los residuos de cemento, cal, lechada y morteros de cemento pueden eliminarse, en el tiempo y modos indicados por el fabricante, utilizando desincrustantes. Estos productos deberán utilizarse de acuerdo con las modalidades indicadas en las fichas específicas. En cualquier caso, tener presente que, además de la naturaleza del detergente utilizado, esta operación puede resultar más o menos agresiva en función también de:

- Posible uso de sustancias o medios abrasivos.

- Temperatura (elevadas temperaturas pueden hacer que un detergente sea más agresivo).

- Tiempo de contacto (al aumentar el tiempo de contacto aumenta el riesgo de ataque químico).

Después de la limpieza con agentes químicos es necesario un aclarado con agua limpia. En cambio es fundamental retirar inmediatamente los residuos de morteros de cemento con aditivos (resinas, látex...).

Limpieza de productos epóxicos

Es necesario eliminar los residuos de los morteros epóxicos inmediatamente después de las operaciones de colocación, utilizando una esponja y abundante agua limpia. Realizar a continuación una limpieza a fondo con la ayuda de detergentes alcalinos, procurando seguir las indicaciones indicadas en las etiquetas de los productos utilizados.

Limpieza Ordinaria

Para limpiar a diario las placas TECHLAM® se pueden utilizar desengrasantes o detergentes neutros. Estos deberán diluirse en agua en función de las indicaciones proporcionadas en sus envases. Con el paso del tiempo y con el uso de detergentes normales comercializados, pueden formarse películas brillantes en la superficie de la placa. Algunas bebidas como las de cola, el agua y el vino, si se vierten en los pavimentos, podrían eliminar estas películas restableciendo el aspecto original. Los halos opacos creados son por lo tanto las únicas zonas limpiadas del pavimento. Para evitar la formación de ceras y películas brillantes se recomienda utilizar sólo detergentes neutros para la limpieza ordinaria, mientras que para eliminar estos depósitos es necesario limpiar el pavimento con un detergente alcalino.

Limpieza Extraordinaria

Se utiliza para eliminar manchas o residuos especialmente resistentes. En general, se recomienda proceder efectuando una primera limpieza con abundante agua caliente corriente. En el caso de que esta operación no fuera suficiente se puede proceder, en función de las características del agente que provoca las manchas, con técnicas de limpieza cada

vez más incisivas utilizando los siguientes métodos de limpieza:

- Detergentes no abrasivos con pH neutro.
- Detergentes abrasivos.
- Detergentes ácidos o básicos.
- Detergentes de base disolvente.

Limpieza final de obra

Después de la colocación es fundamental realizar una buena limpieza con el fin de eliminar residuos de junta y en general suciedad de la obra. Para esta operación recomendamos el empleo de un detergente de acción ligeramente ácida que no despidan humos tóxicos y respete las juntas, el material y el usuario, como FILA DETERDEK PRO.

En el caso de material colocado con junta epoxi o en base resina, se aconseja realizar la limpieza final de obra con un limpiador específico, como FILA CR10.

Mantenimiento

Para un buen mantenimiento del pavimento se aconseja el empleo de un detergente neutro y con alto poder limpiador como FILA CLEANER PRO que no deja residuos ni empañados. En los casos de suciedad intensa e incrustada acumulada en el tiempo, se aconseja consultar el esquema a continuación para encontrar el producto Fila ideal para cada situación.

Para más informaciones consultar el apartado "Qué hacer si" en la web www.filasolutions.com

TECHLAM® is easy to clean. However, we recommend the following steps to obtain the best results. It is important to previously test a small piece of material with the product you want to use to ensure that it does not damage the surface. To clean the material, use neutral or alkaline detergents that are not acid-based.

Cleaning after installation

Following the completion of the material's installation and having sealed the joints, the ceramic surface must be cleaned thoroughly to eliminate any polluting agents (cement peels, mortar waste particles...) that may remain.

It is essential to carry out this operation correctly because, if poorly or quickly executed, it could cause halos that would affect the daily cleaning. For proper cleaning, it is always recommended following the specific instructions of those products used in the installation, regarding waiting times, products to be used and methods of use, provided by the mortar and adhesive manufacturers. For large surfaces the use of a mechanical brush with soft discs is recommended.

Cleaning after installation is not recommended if the temperature of the slabs is high, therefore the coolest hours of the day should be chosen.

Cleaning cement like products

Cement, limescale, grout and cement mortar waste can be removed in time with those descaling products recommended by the manufacture. These products should be used in accordance with the procedures indicated on the individual specification sheets. In any case, bear in mind that, in addition to the nature of the detergent used, this procedure may also be more or less aggressive depending on:

- *Possible use of abrasive substances or methods.*
- *Temperature (high temperatures can make a detergent more aggressive).*
- *Contact period (the increased contact time increases the risk of chemical attack).*

After cleaning with chemical products, it's essential to rinse off with clean water. Furthermore, it's also essential to immediately remove the wastes of cement mortars with additives (resins, latex...).

Cleaning of epoxy products

Waste from the epoxy mortars must be removed immediately after installation by using a sponge and abundant clean water. After this step, proceed to thoroughly clean with the help of alkaline detergents and follow the instructions on the labels of the products used.

Regular Cleaning

To daily clean TECHLAM® slabs a neutral degreaser or detergent may be used. These products should be diluted with water according to the instructions provided on their packaging. Over time and with the use of standard commercially available detergents, glossy peels may form on the surface of the panel. Certain beverages such as cola, water and wine, if poured on the flooring, may remove these peels and restore the panel back to its original look. The dull halos created are therefore the only clean areas of the flooring. To avoid the formation of waxes and shiny peels, we recommend that only neutral detergents be used for regular cleaning. In order to eliminate them, the entire floor must be cleaned with an alkaline detergent.

Extraordinary Cleaning

It is used to remove stains or especially resistant waste particles. In general, it is firstly recommended to clean with abundant warm running water. If this procedure is not enough, depending on the product's features that cause the stains, you can continue with increasingly aggressive cleaning techniques, by using the following cleaning methods:

- Non-abrasive detergents with neutral pH.
- Abrasive detergents.
- Acidic or basic detergents (except Cosmos).
- Solvent-based detergents (except Cosmos).

Final Clean-up after Installation process

After installation, a good cleaning is essential to eliminate joint waste particles and general dirt from the work carried out. For this procedure, we recommend the use of a mildly acidic detergent that does not issue toxic fumes and respects the joints, the material and the user, such as FILA DETERDEK PRO.

If the material has been installed with epoxy or a resin-based joint product, it is advisable to use for the final clean-up of the finished work a specific cleaner, like FILA CR10.

Maintenance

For a correct up-keep of the flooring, a neutral detergent with a high cleaning power is recommend like FILA CLEANER PRO, which does not leave waste particles, nor does it tarnish. In cases of heavy or embedded dirt accumulated over time, see the chart below to find the ideal Fila product for each situation.

For more information go to the "What to do if" section on the website: www.filasolutions.com



Tipo de suciedad incrustada Type of embedded dirt	Producto FILA	Producto FILA (in Americas)
Residuos de cemento de colocación, residuos calcáreos, rayas de metales, óxido Residual cement grouting, limescale, metal marks, pencil	DERTERDEK PRO	DERTERDEK
Residuos de junta epoxi, vitrificada, resinosa. Waste particles, stains and halos from epoxy joints	CR10	EPOXY OFF
Suciedad orgánica ligera: limpieza diaria pavimentos – limpieza diaria encimeras y mesas Light organic dirt: daily cleaning of floors – daily cleaning of countertops and tables	CLEANER PRO -CLEAN&SHINE	CLEANALL -CLEAN&SHINE
Suciedad orgánica intensa (comidas, bebidas, grasas, aceites), residuos de detergentes y jabones, goma, neumáticos, tintes, rotulador, gotas de pintura plástica. Intense organic dirt (food, drinks, fats, oils), detergent and soap residues, rubber, tires, dyes, markers, drops of plastic paint.	PS87 PRO	PS87
Pintadas de grafiti, spray acrílicos, alquídicos y nitro sintéticos. Painted with graffiti, acrylic, alkyd and nitro synthetic sprays.	NOPAINT STAR	PROSTRIP
Residuos de silicona, cera de velas, resinas árboles, residuos cinta adhesiva, residuos de espuma de poliuretano, residuos de pegamentos, etc. Silicone waste particles, wax from candles, tree resins, waste particles from adhesive tape, polyurethane foam, waste particles from glue.	ZERO SIL	ZERO SIL

NOTA: A los pavimentos porcelánicos pulidos (Serie Viso), durante el proceso de pulido, se les abre el microporo de la superficie, lo que significa, que son más susceptibles de ser manchados por determinados líquidos. En los pavimentos porcelánicos pulidos, es muy importante que cualquier agente que pudiera afectarlos (aceites, bebidas gaseosas, bebidas alcohólicas y ácidos, etc...) se limpien con agua, a la mayor brevedad posible, para minimizar el tiempo de exposición sobre las baldosas. En caso contrario el pavimento puede verse afectado.

NOTE: With polished porcelain flooring (Viso Line), during the polishing process, the micropores of the surface are opened, which means that they are more susceptible to being stained by certain liquids. With polished porcelain flooring, it is very important that any agents that could affect them (oils, soft drinks, alcoholic and acidic beverages, etc...) be cleaned with water as soon as possible to minimize the exposure time on the tiles. If not, the flooring may be affected.

Oficinas Centrales

Headquarters

LEVANTINA SPAIN-HQ

Autovía Madrid-Alicante, s/n Km 32
03660 - Novelda (Alicante)
T. +34 965 60 91 84
techlam@levantina.com

TECHLAM NULES

Carretera Valencia-Barcelona Km.44,5
12520 Nules (Castellón) Spain



LEVANTINA HQ

Autovía Madrid-Alicante, s/n
03660 Novelda (Alicante) Spain

T. +34 96 560 91 84

techlam@levantina.com
www.levantina.com



LEVANTINA
THE STONE COMPANY